



FITTING INSTRUCTIONS. INSTRUCTIONS DE MONTAGE. EINBAUANLEITUNG.
ISTRUZIONI DI MONTAGGIO. INSTRUCCIONES DE MONTAJE.
MONTAGE-INSTRUCTIES. INSTRUCOES DE MONTAGEM.
Инструкции по установке. 取扱説明書. 装配方法说明

XJ

Pedal Kit
Kit de pédale
Kit, Pedalerie
Kit pedale
Kit de pedales
ペダルキット
Набор для педалей
踏板套件
Kit dos pedais
Pedaalset

Jaguar accessory fitting instructions can be found at the URL below:

Les instructions de montage Jaguar sont disponibles à l'adresse Web ci-dessous :

Zu Einbauanweisungen für Jaguar-Zubehörteile siehe nachstehende URL:

Las instrucciones de montaje de accesorios de Jaguar se pueden encontrar en el URL siguiente:

Le istruzioni di montaggio accessori Jaguar si trovano all'indirizzo riportato qui sotto:

Jaguarアクセサリ取付け手順書は、以下のURLからアクセスできます：

Инструкции по установке аксессуаров Jaguar приведены на веб-сайте по следующему адресу:

可从以下链接获取捷豹附件装配方法说明：

De montage-instructies van Jaguar vindt u op de onderstaande website:

As instruções de montagem da Jaguar podem encontrar-se na URL a seguir:

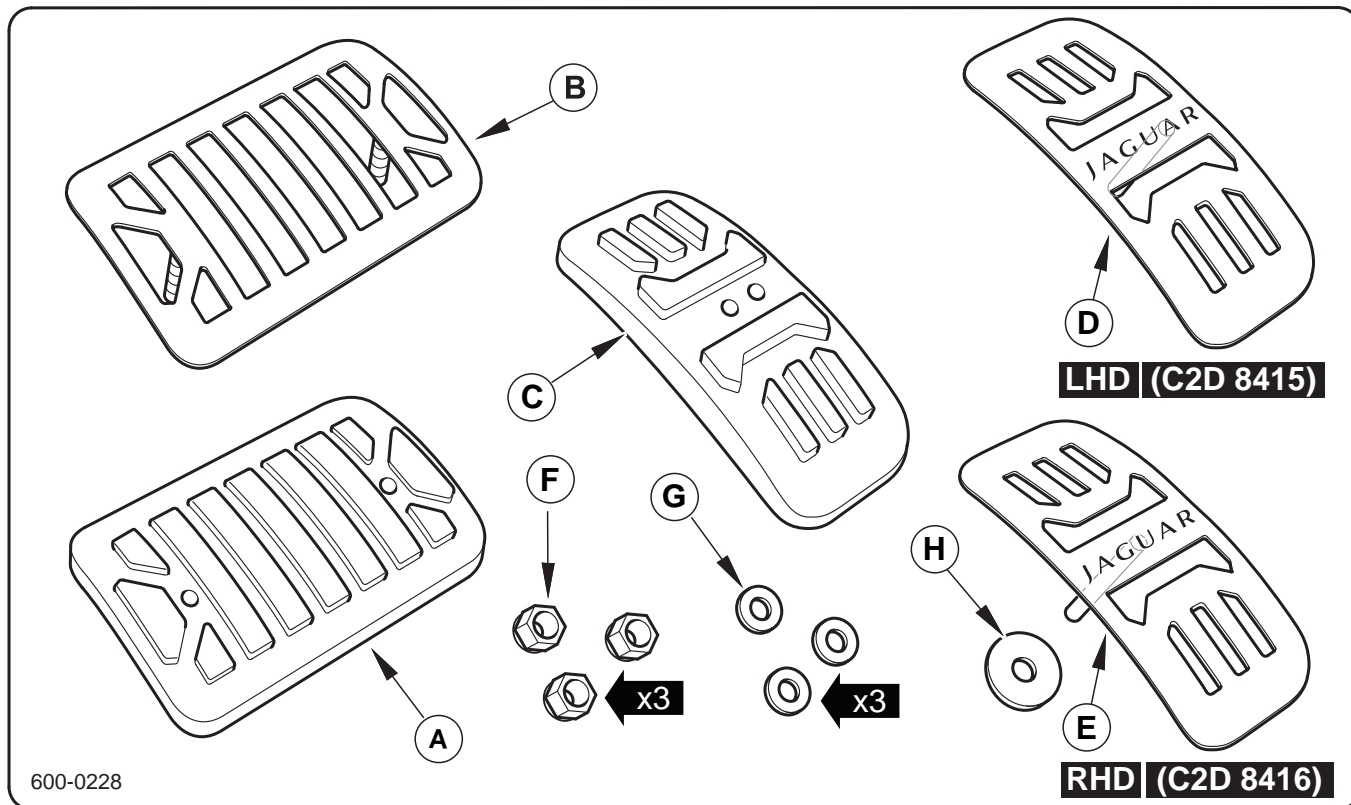
www.jaguartechinfo.com/extfree2viewjagprod/index.jsp



FITTING INSTRUCTIONS. INSTRUCTIONS DE MONTAGE. EINBAUANLEITUNG.
ISTRUZIONI DI MONTAGGIO. INSTRUCCIONES DE MOTAJE.
MONTAGE-INSTRUCTIES. INSTRUCOES DE MONTAGEM.
Инструкции по установке. 取扱説明書. 装配方法说明

XJ

**Pedal Kit, Kit de pédale, Kit, Pedalerie, Kit pedale,
Kit de pedales, ペダルキット, Набор для педалей,
踏板套件, Kit dos pedais, Pedaalset**



600-0228

Parts Required

- A. Brake Pedal Rubber
- B. Brake Pedal Top Plate
- C. Accelerator Pedal Rubber
- D. Accelerator Pedal Top Plate (LHD)
- E. Accelerator Pedal Top Plate (RHD)
- F. M4 Nyloc Nut (x3)
- G. Plain Washer (x3)
- H. Tapered Washer (RHD only)

Notwendige Ersatzteile

- A. Bremspedal gummi
- B. Bremspedalplatte
- C. Gaspedal gummi
- D. Gaspedalplatte. Linkslenkung
- E. Gaspedalplatte. Rechtslenkung
- F. M4-Nyloc-Mutter (x3)
- G. Unterlegscheibe (x3)
- H. Konische Unterlegscheibe (Rechtslenkung)

Ricambi necessari

- A. Gommino del pedale del freno
- B. Piastra superiore del pedale del freno
- C. Gommino del pedale dell'acceleratore
- D. Piastra superiore del pedale dell'acceleratore. Guida a sinistra
- E. Piastra superiore del pedale dell'acceleratore. Guida a destra
- F. Dado Nyloc M4 (x3)
- G. Rondella piana (x3)
- H. Rondella conica (Guida a destra)

JAF 0003 (10) - 1E

Pièces de rechange nécessaires

- A. Patin de la pédale de frein
- B. Plaque supérieure de pédale de frein
- C. Patin de pédale d'accélérateur
- D. Plaque supérieure de pédale d'accélérateur. Conduite à gauche
- E. Plaque supérieure de pédale d'accélérateur. Conduite à droite
- F. Écrou Nyloc M4 (x 3)
- G. Rondelle de serrage lisse (x 3)
- H. Rondelle conique (Conduite à droite)

Piezas necesarias

- A. Goma del pedal de freno
- B. Placa superior del pedal de freno
- C. Goma del pedal del acelerador
- D. Placa superior del pedal del acelerador. Vehículos con vol. a la izda.
- E. Placa superior del pedal del acelerador. Vehículos con vol. a la dcha.
- F. Tuerca tipo Nyloc, M4 (3 udes.)
- G. Arandela plana (3 udes.)
- H. Arandela cónica (Vehículos con vol. a la dcha)

必要なパーツ

- A. ブレーキペダル ラバー
- B. ブレーキペダル トッププレート
- C. アクセルペダル ラバー
- D. アクセルペダル トッププレート 左ハンドル
- E. アクセルペダル トッププレート 右ハンドル
- F. M4 Nyloc ナット (x3)
- G. 平ワッシャ (x3)
- H. テーパーワッシャ 右ハンドル

AW93-2D106-AA / BA

MY

2010

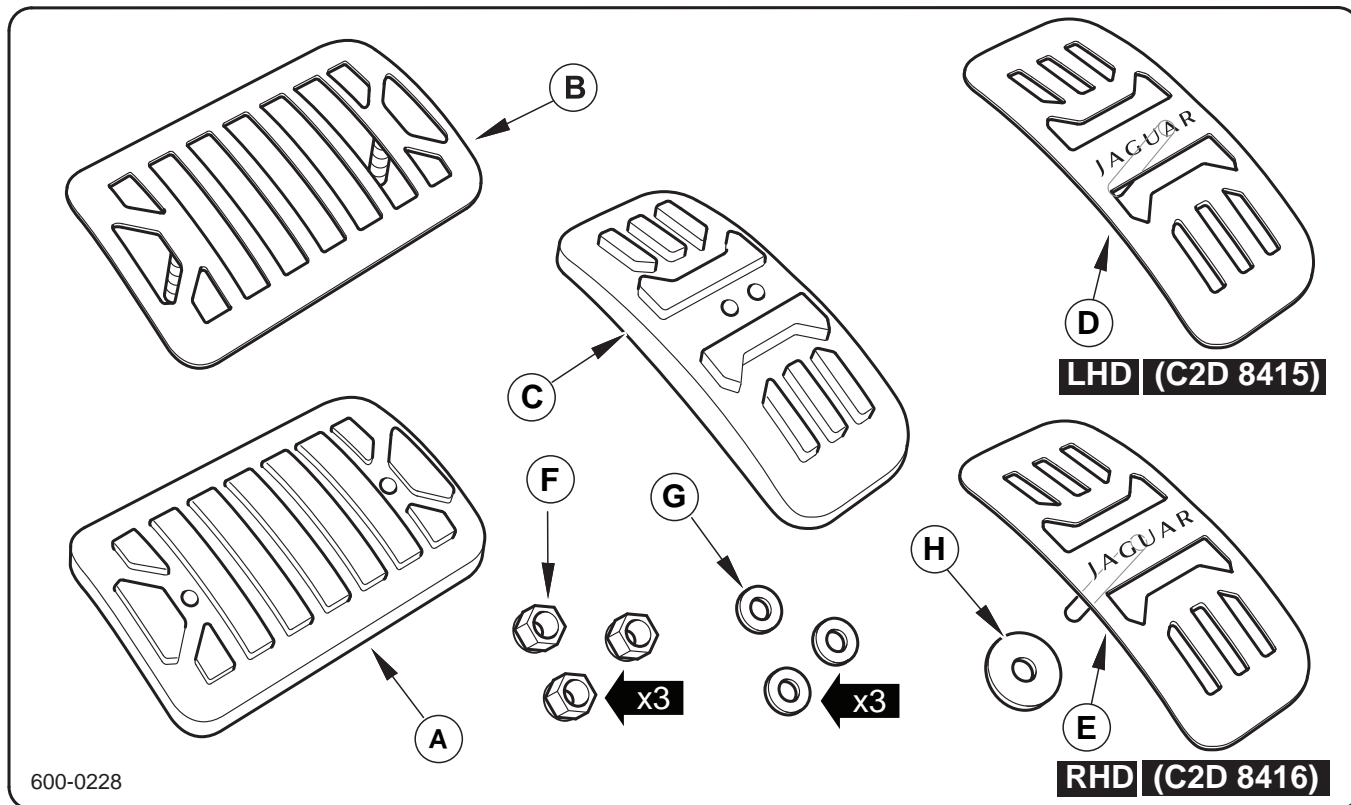
Part No. **C2D 8415 / C2D 8416**



FITTING INSTRUCTIONS. INSTRUÇÕES DE MONTAGE. EINBAUANLEITUNG.
ISTRUZIONI DI MONTAGGIO. INSTRUCCIONES DE MOTAJE.
MONTAGE-INSTRUCTIES. INSTRUCCOES DE MONTAGEM.
Инструкции по установке. 取扱説明書. 装配方法说明

XJ

Pedal Kit, Kit de pédale, Kit, Pedalerie, Kit pedale,
Kit de pedales, ペダルキット, Набор для педалей,
踏板套件, Kit dos pedais, Pedaalset



600-0228

Необходимые детали

- A. Резиновая накладка педали тормоза
- B. Верхняя пластина педали тормоза
- C. Резиновая накладка педали акселератора
- D. Верхняя пластина педали акселератора, Левостороннее управление
- E. Верхняя пластина педали акселератора, Правостороннее управление
- F. Гайка M4 Nyloc (x 3)
- G. Плоская шайба (x 3)
- H. Коническая шайба (Правостороннее управление)

Benodigde onderdelen

- A. Rubber van rempedaal
- B. Bovenplaat van rempedaal
- C. Rubber van gaspedaal
- D. Bovenplaat van gaspedaal. Stuur links
- E. Bovenplaat van gaspedaal. Stuur rechts
- F. M4 nyloc-moer (x3)
- G. Vlakke sluitring (x3)
- H. Conische vulring (Stuur rechts)

所需部件

- A. 制动踏板橡胶
- B. 制动踏板顶板
- C. 加速器踏板橡胶
- D. 加速器踏板顶板 左驾
- E. 加速器踏板顶板 右驾
- F. M4 尼龙自锁螺母 (x 3)
- G. 平垫圈 (x 3)
- H. 锥形垫圈 (右驾)

Peças necessárias

- A. Borracha do pedal dos travões
- B. Placa superior do pedal dos travões
- C. Borracha do pedal do acelerador
- D. Placa superior do pedal do acelerador. Direcção à esquerda
- E. Placa superior do pedal do acelerador. Direcção à direita
- F. Porca M4 Nyloc (x3)
- G. Anilha plana (x3)
- H. Anilha cónica (Direcção à direita)

JAF 0003 (10) - 1E

MY

2010

AW93-2D106-AA / BA

Part No.

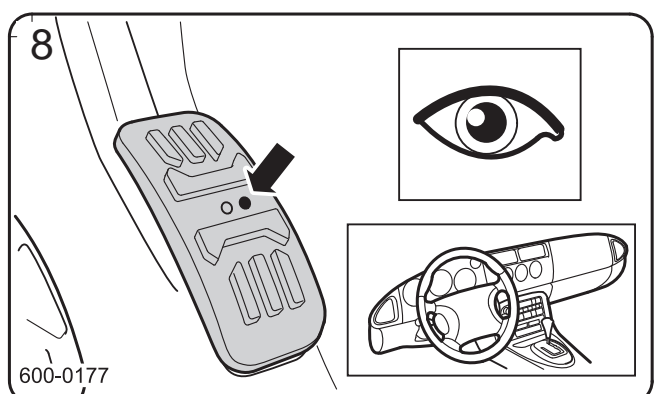
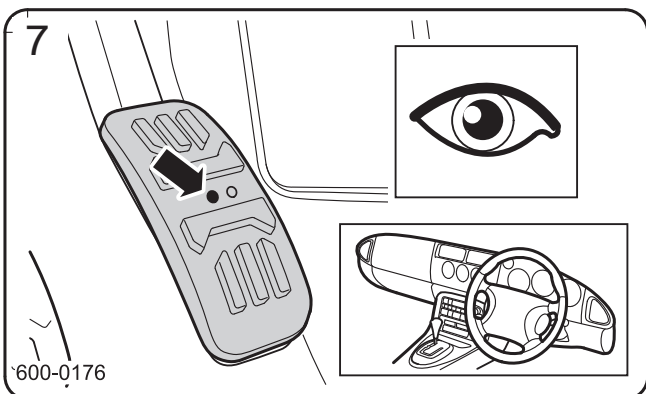
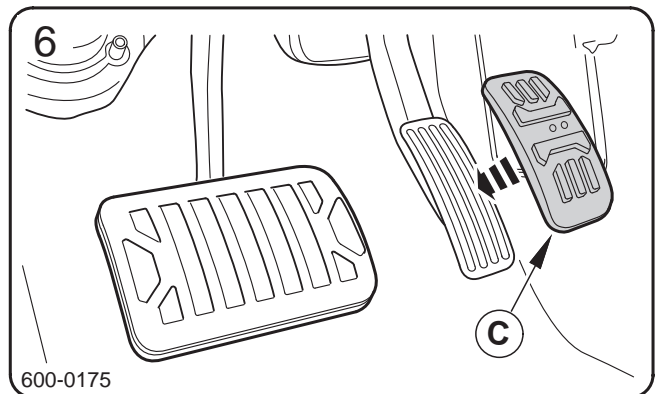
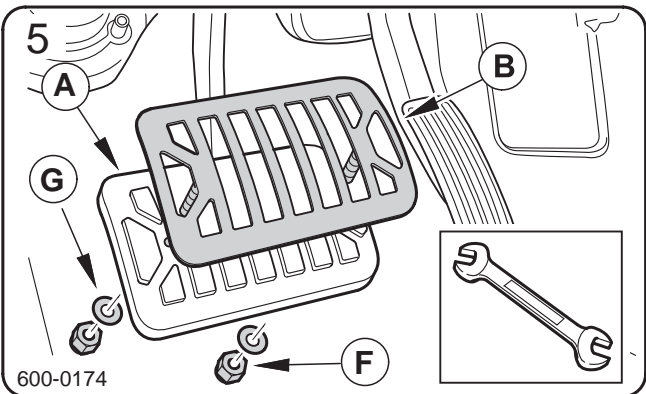
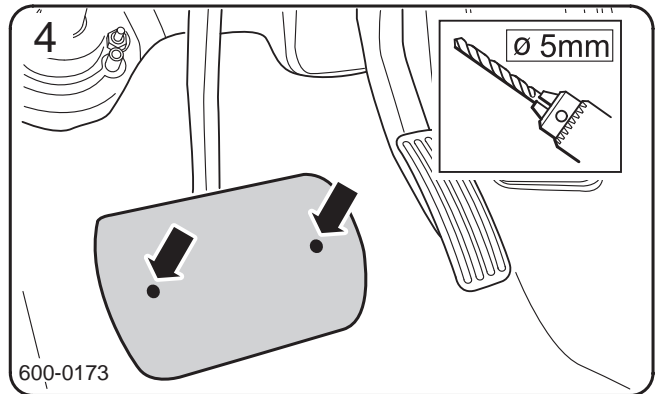
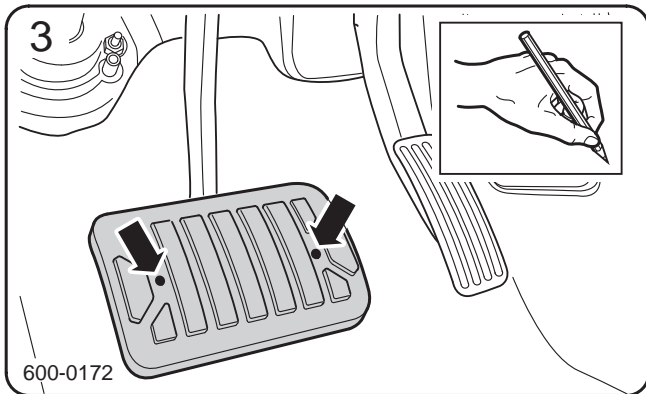
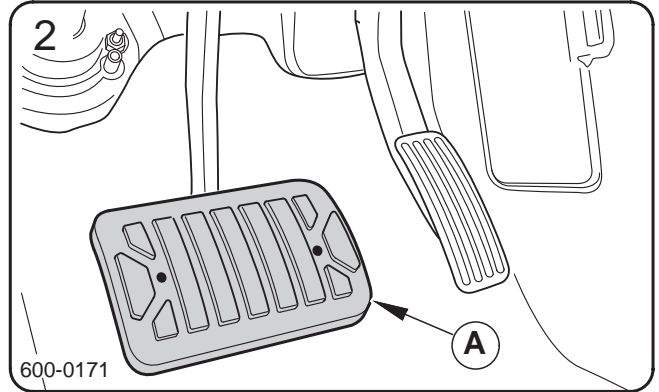
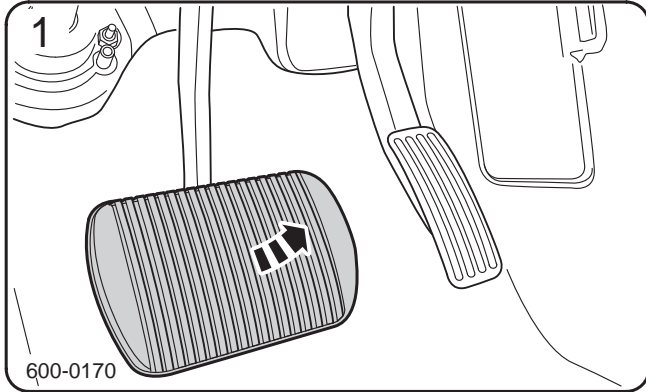
C2D 8415 / C2D 8416



FITTING INSTRUCTIONS. INSTRUCTIONS DE MONTAGE. EINBAUANLEITUNG.
 ISTRUZIONI DI MONTAGGIO. INSTRUCCIONES DE MOTAJE.
 MONTAGE-INSTRUCTIES. INSTRUCOES DE MONTAGEM.
 Инструкции по установке. 取扱説明書. 装配方法说明

XJ

**Pedal Kit, Kit de pédale, Kit, Pedalerie, Kit pedale,
 Kit de pedales, ペダルキット, Набор для педалей,
 踏板套件, Kit dos pedais, Pedaalset**



JAF 0003 (10) - 1E

AW93-2D106-AA / BA

MY 2010

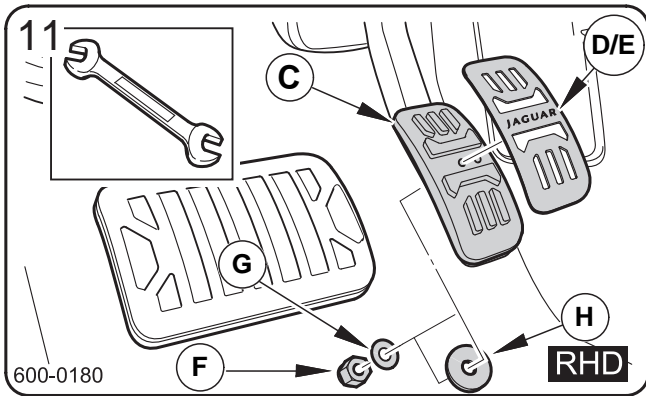
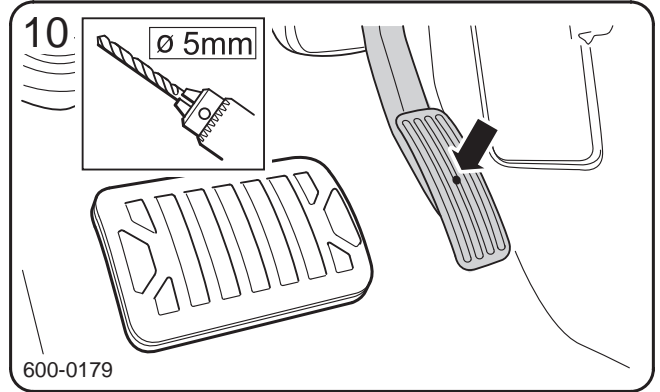
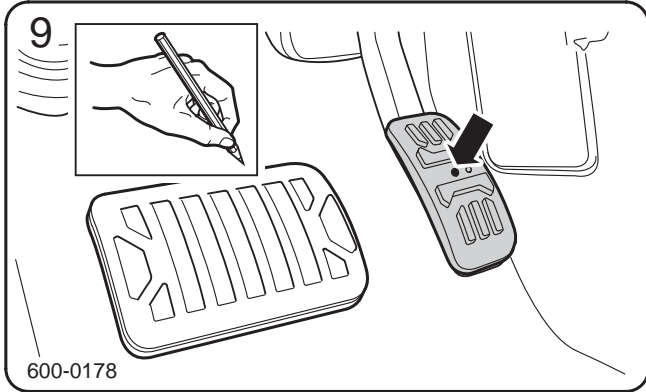
Part No. **C2D 8415 / C2D 8416**



FITTING INSTRUCTIONS. INSTRUCTIONS DE MONTAGE. EINBAUANLEITUNG.
ISTRUZIONI DI MONTAGGIO. INSTRUCCIONES DE MONTAJE.
MONTAGE-INSTRUCTIES. INSTRUCOES DE MONTAGEM.
Инструкции по установке. 取扱説明書. 装配方法说明

XJ

**Pedal Kit, Kit de pédale, Kit, Pedalerie, Kit pedale,
Kit de pedales, ペダルキット, Набор для педалей,
踏板套件, Kit dos pedais, Pedaalset**



JAF 0003 (10) - 1E

MY 2010

AW93-2D106-AA / BA

Part No. **C2D 8415 / C2D 8416**