



FITTING INSTRUCTIONS, INSTRUCTIONS DE MONTAGE,
EINBAUANLEITUNG, ISTRUZIONI DI MONTAGGIO,
INSTRUCCIONES DE MONTAJE, 取扱説明書

The XJ, La XJ, Der XJ, XJ

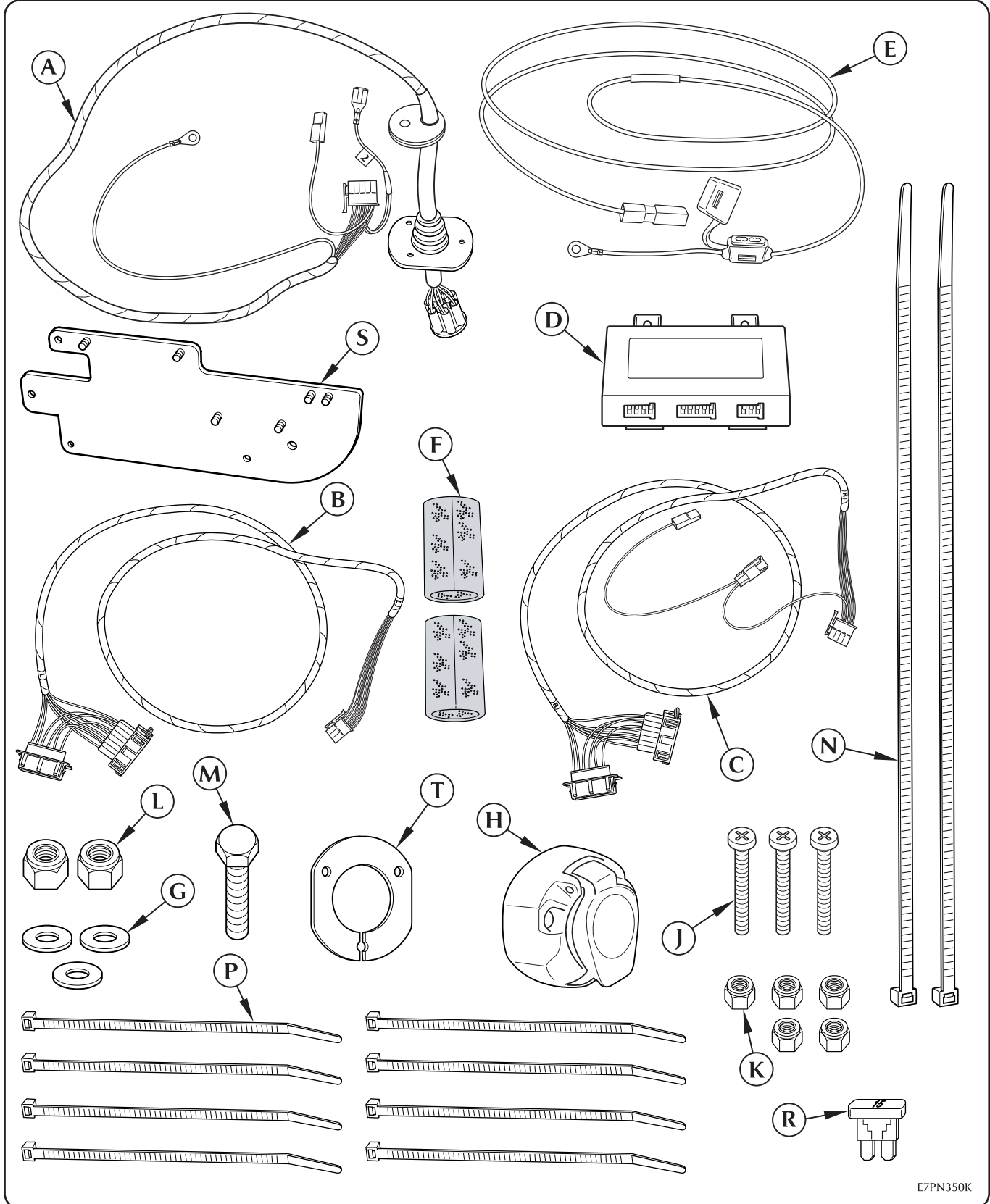
Towbar Electrics (7pin 12N & 7pin 12S),
Système électrique de barre de remorquage (7 borches 12N et 7 borches 12S),
Elektrik – Anhängerkupplung (7 Pin Ausführung 12N und 7 Pin Ausführung 12S),
Sistema eléctrico del remolque (12N de 7 terminales y 12S de 7 terminales),
Sistema elettrico barra di traino (7 pin 12N e 7 pin 12S),
牽引バー エレクトリクス (7ピン 12N & 7ピン 12S)



**FITTING INSTRUCTIONS, INSTRUCTIONS DE MONTAGE,
EINBAUANLEITUNG, ISTRUZIONI DI MONTAGGIO,
INSTRUCCIONES DE MONTAJE, 取扱説明書**

**The XJ, La XJ,
Der XJ, XJ**

**Towbar Electrics (7 pin 12N), Système électrique de barre de remorquage (7 bornes 12N),
Elektrik - Anhängerkupplung (7 Pin Ausführung 12N), Sistema eléctrico del remolque (12N de 7 terminales),
Sistema elettrico barra di traino (7 pin 12N),
牽引バー エレクトリクス (7ピン 12N)**



E7PN350K

MY 2003 →

Part No. C2C 7388 & C2C 7389



FITTING INSTRUCTIONS, INSTRUCTIONS DE MONTAGE, EINBAUANLEITUNG, ISTRUZIONI DI MONTAGGIO, INSTRUCCIONES DE MONTAJE, 取扱説明書

The XJ, La XJ, Der XJ, XJ

Towbar Electrics (7 pin 12N), Système électrique de barre de remorquage (7 bornes 12N),
Elektrik - Anhängerkupplung (7 Pin Ausführung 12N),
Sistema eléctrico del remolque (12N de 7 terminales),
Sistema elettrico barra di traino (7 pin 12N),
牽引バー エレクトリクス (7ピン 12N)

Content of kit

- A. Trailer harness
- B. LH lamp loom
- C. RH lamp loom
- D. Module
- E. Fusible link
- F. Anti-rattle foam
- G. Washers
- H. Socket
- J. Screw
- K. Nuts
- L. Nuts
- M. Bolt
- N. Cable tie (large)
- P. Cable tie (small)
- R. 15 amp fuse
- S. Mounting plate
- T. Socket washer ring

Lieferumfang

- A. Anhängerkupplungskabelstrang
- B. Kabelstrang - Leuchte links
- C. Kabelstrang - Leuchte rechts
- D. Modul
- E. Leitungssicherung
- F. Dämmmaterial
- G. Unterlegscheiben
- H. Steckdose
- J. Schraube
- K. Mutter
- L. Mutter
- M. Schraube
- N. Kabelbinder (groß)
- P. Kabelbinder (kurz)
- R. 15 A-Sicherung
- S. Halteplatte
- T. Unteregscheibe - Steckdose

Contenido del kit

- A. Mazo de cables para barra de remolque
- B. Mazo de cables del grupo óptico del lado izquierdo
- C. Mazo de cables del grupo óptico del lado derecho
- D. Módulo
- E. Fusible aéreo
- F. Almohadillado antivibraciones
- G. Arandelas
- H. Enchufe
- J. Tornillo
- K. Tuercas
- L. Tuercas
- M. Tornillos
- N. Abrazadera de cable (grande)
- P. Abrazadera de cable (pequeña)
- R. Fusible de 15 amp
- S. Placa de fijación
- T. Arandela de conector

Contenu du kit

- A. Faisceau de remorque
- B. Faisceau de feux gauche
- C. Faisceau de feux droit
- D. Module
- E. Liaison fusible
- F. Mousse anti-bruit
- G. Rondelles
- H. Prise femelle
- J. Vis
- K. Ecrous
- L. Ecrous
- M. Vis
- N. Attache-câble (grand modèle)
- P. Attache-câble (petit modèle)
- R. Fusible 15 A
- S. Plaque de montage
- T. Rondelle de douille

Contenuto del kit

- A. Cablaggio barra di traino rimorchio
- B. Cablaggio lampadina lato sinistro
- C. Cablaggio lampadina lato destro
- D. Modulo
- E. Cablaggio luce di sinistra
- F. Espanso antivibrazioni
- G. Rondelle
- H. Presa
- J. Vite
- K. Dadi
- L. Dadi
- M. Vite
- N. Fascetta serrafili (grande)
- P. Fascetta serrafili (piccola)
- R. Fusibile 15 ampere
- S. Piastra di supporto
- T. Anello rondella presa

キット内容

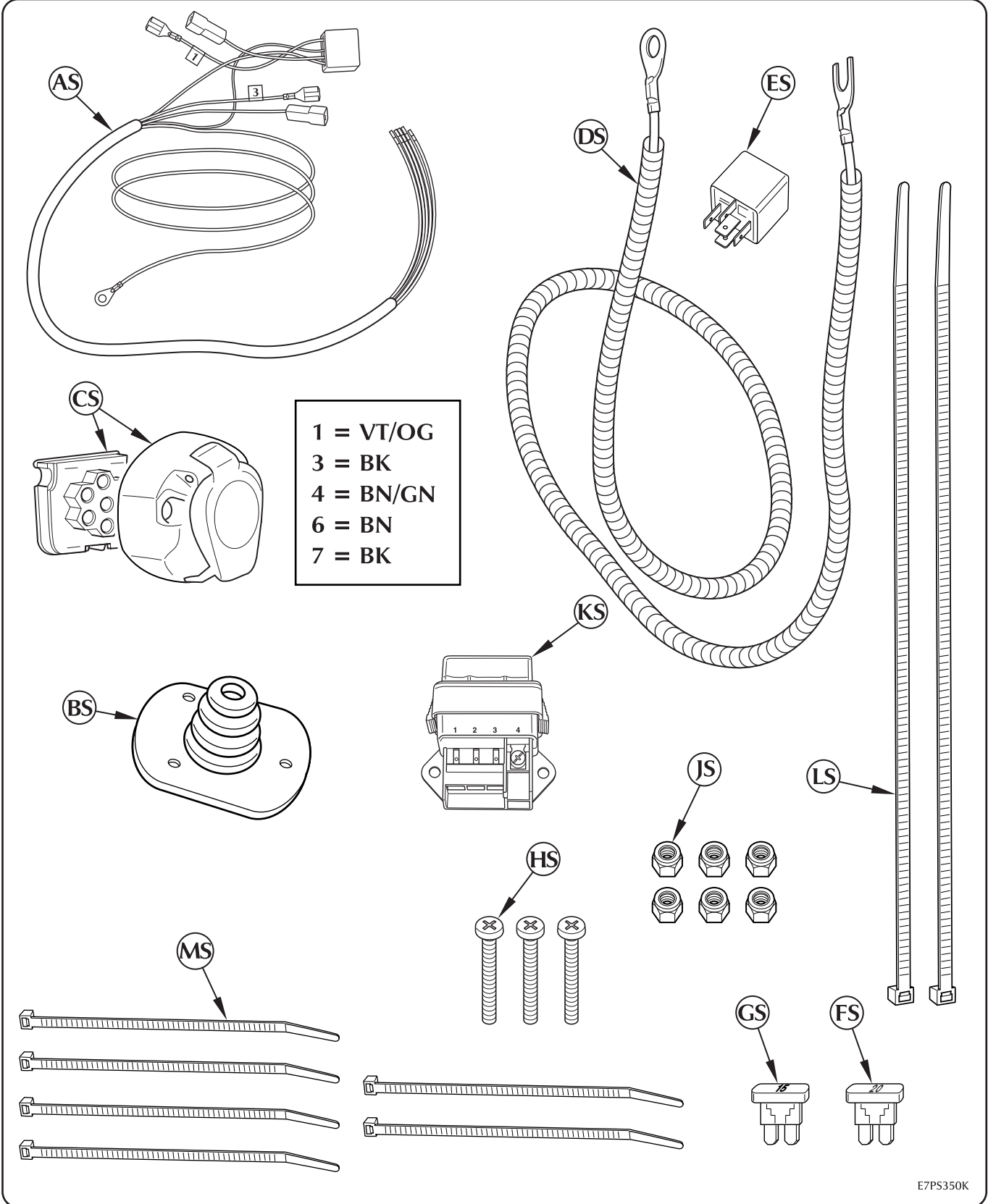
- A. トレイラー ハーネス (12N)
- B. LH ランプ ルーム
- C. RH ランプ ルーム
- D. モジュール
- E. フュージブル リンク
- F. 雑音防止フォーム
- G. ワッシャ
- H. ソケット
- J. スクリュー
- K. ナット
- L. ナット
- M. ボルト
- N. ケーブル タイ (大)
- P. ケーブル タイ (小)
- R. 15 アンペア ヒューズ
- S. マウンティング プレート
- T. ソケット ワッシャ リング



FITTING INSTRUCTIONS, INSTRUCTIONS DE MONTAGE,
 EINBAUANLEITUNG, ISTRUZIONI DI MONTAGGIO,
 INSTRUCCIONES DE MONTAJE, 取扱説明書

The XJ, La XJ,
 Der XJ, XJ

Towbar Electrics (7pin 12S), Système électrique de barre de remorquage (7 bornes 12S),
 Elektrik - Anhängerkupplung (7 Pin Ausführung 12S),
 Sistema eléctrico del remolque (12S de 7 terminales),
 Sistema elettrico barra di traino (7 pin 12S),
 牽引バー エレクトリクス (7ピン 12S)



MY 2003 →

Part No. C2C 7388 & C2C 7389



FITTING INSTRUCTIONS, INSTRUCTIONS DE MONTAGE, EINBAUANLEITUNG, ISTRUZIONI DI MONTAGGIO, INSTRUCCIONES DE MONTAJE, 取扱説明書

The XJ, La XJ, Der XJ, XJ

Towbar Electrics (7pin 12S), Système électrique de barre de remorquage (7 bornes 12S),
Elektrik – Anhängerkupplung (7 Pin Ausführung 12S),
Sistema eléctrico del remolque (12S de 7 terminales),
Sistema elettrico barra di traino (7 pin 12S),
牽引バー エレクトリクス (7ピン 12S)

Content of kit

- AS. Trailer harness
- BS. Rubber sleeve
- CS. Socket (white)
- DS. Positive lead
- ES. Relay
- FS. 20 amp fuse
- GS. 15 amp fuse
- HS. Screw
- JS. Nuts
- KS. Fuse box
- LS. Cable tie (large)
- MS. Cable tie (small)

Lieferumfang

- AS. Anhängerkupplungskabelstrang
- BS. Gummihülse
- CS. Steckdose (weiß)
- DS. Plus-Kabel
- ES. Relais
- FS. 20 A-Sicherung
- GS. 15 A-Sicherung
- HS. Schraube
- JS. Muttern
- KS. Sicherungsbox
- LS. Kabelbinder (groß)
- MS. Kabelbinder (kurz)

Contenido del kit

- AS. Mazo de cables para barra de remolque
- BS. Manguito de goma
- CS. Enchufe (blanco)
- DS. Cable positivo
- ES. Relé
- FS. Fusible de 20 amp
- GS. Fusible de 15 amp
- HS. Tornillo
- JS. Tuercas
- KS. Caja de fusibles
- LS. Abrazadera de cable (grande)
- MS. Abrazadera de cable (pequeña)

Contenu du kit

- AS. Faisceau de remorque
- BS. Manchon en caoutchouc
- CS. Prise femelle (blanche)
- DS. Câble positif
- ES. Relais
- FS. Fusible 20 A
- GS. Fusible 15 A
- HS. Vis
- JS. Ecrous
- KS. Boîte à fusibles
- LS. Attache-câble (grand modèle)
- MS. Attache-câble (petit modèle)

Contenuto del kit

- AS. Cablaggio barra di traino rimorchio
- BS. Manicotto in gomma
- CS. Presa (bianco)
- DS. Cavo positivo
- ES. Relè
- FS. Fusibile 20 ampere
- GS. Fusibile 15 ampere
- HS. Vite
- JS. Dadi
- KS. Scatola portafusibili
- LS. Fascetta serrafili (grande)
- MS. Fascetta serrafili (piccola)

キット内容

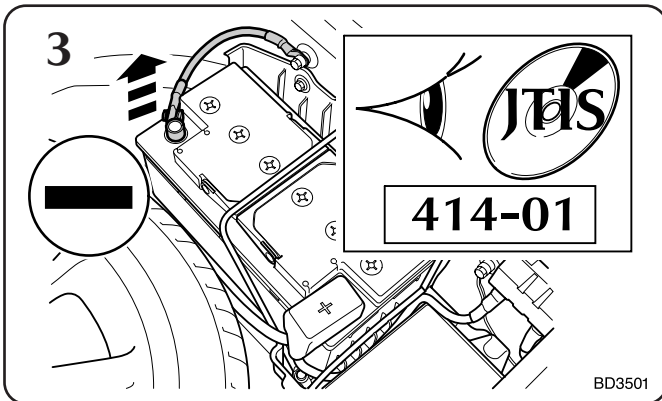
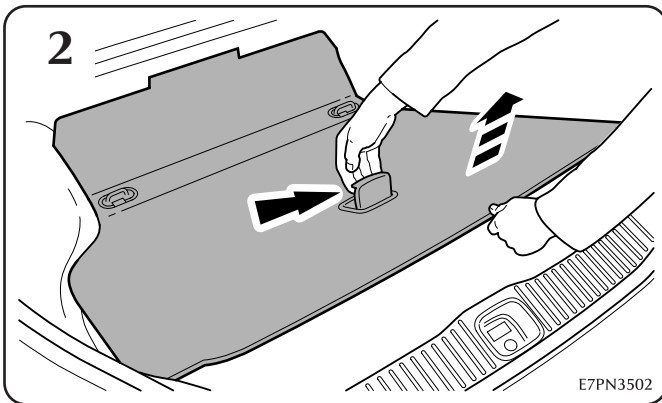
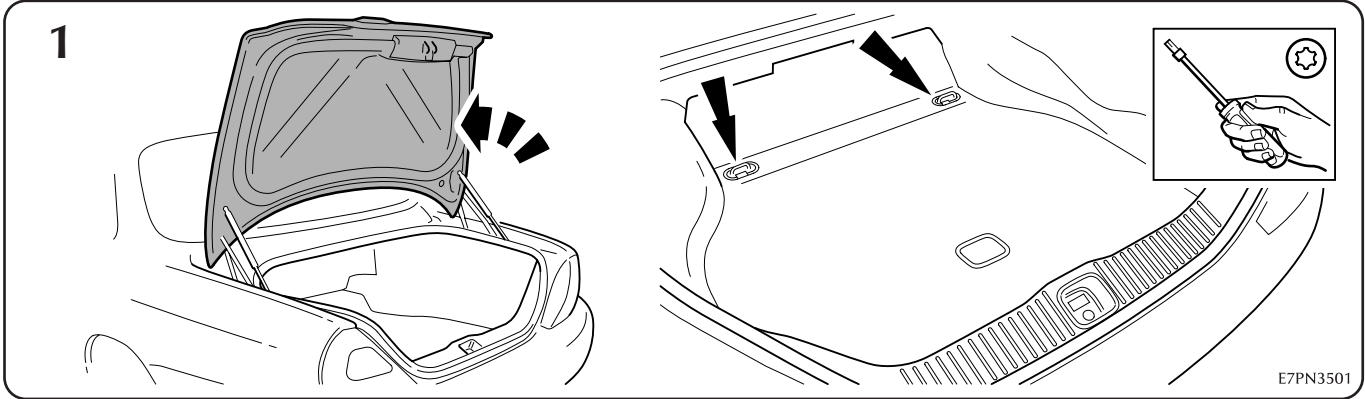
- AS. トレイラー ハーネス (12N)
- BS. ラバー スリーブ
- CS. ソケット (白)
- DS. ポジティブ リード
- ES. リレー
- FS. 20 アンペア ヒューズ
- GS. 15 アンペア ヒューズ
- HS. スクリュー
- JS. ナット
- KS. ヒューズ ボックス
- LS. ケーブル タイ (大)
- MS. ケーブル タイ (小)



**FITTING INSTRUCTIONS, INSTRUCTIONS DE MONTAGE,
EINBAUANLEITUNG, ISTRUZIONI DI MONTAGGIO,
INSTRUCCIONES DE MONTAJE, 取扱説明書**

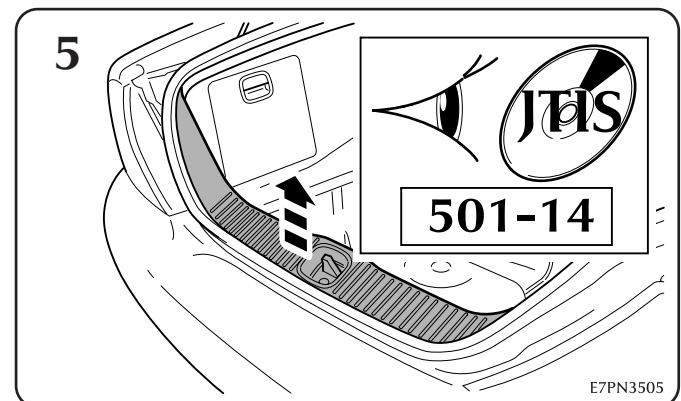
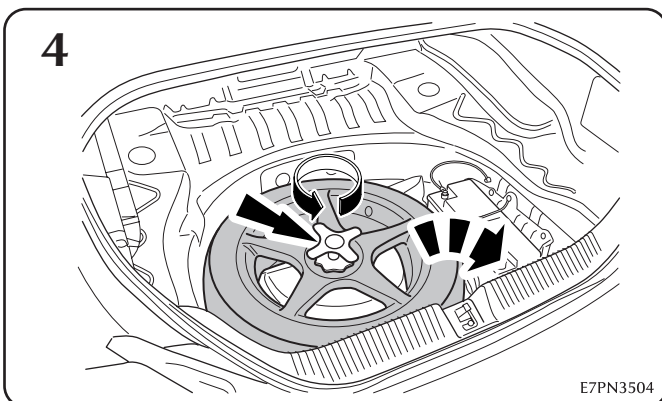
**The XJ, La XJ,
Der XJ, XJ**

Towbar Electrics (7pin 12N & 7pin 12S), Système électrique de barre de remorquage (7 borches 12N et 7 borches 12S), Elektrik - Anhängerkupplung (7 Pin Ausführung 12N und 7 Pin Ausführung 12S), Sistema eléctrico del remolque (12N de 7 terminales y 12S de 7 terminales), Sistema elettrico barra di traino (7 pin 12N e 7 pin 12S), 牽引パー エレクトリクス (7ピン 12N & 7ピン 12S)



Notes: Hinweise: Note: Nota: 注:

3. Refer to J.T.I.S / Drivers Handbook to ensure correct operations are carried out, relevant to battery disconnect and reconnect.
3. Se reporter au TIS Jaguar / Manuel de l'utilisateur pour pouvoir effectuer les opérations correctes, applicables au débranchement et au branchement de la batterie.
3. Zur korrekten Durchführung der Arbeitsschritte beim Ab- und Ankleben der Batterie siehe JTIS/Fahrzeug-Bedienungsanleitung.
3. Remítase al JTIS/Manual del propietario para comprobar que se realizan las operaciones correspondientes relativas a la desconexión y conexión de la batería.
3. Vedere il J.T.I.S / Manuale del proprietario per accertarsi di eseguire le operazioni corrette, per ciò che concerne lo scollegamento e il collegamento della batteria.
3. バッテリーの取外しと接続に関連する正しい作業を実施するためには、J.T.I.S / ドライバー ハンドブックを参照して下さい。



MY 2003 →

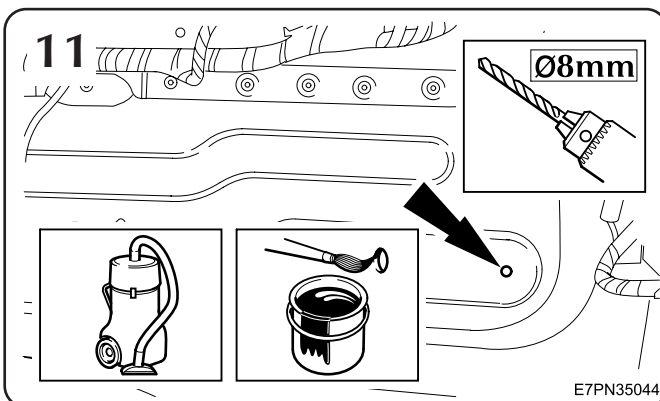
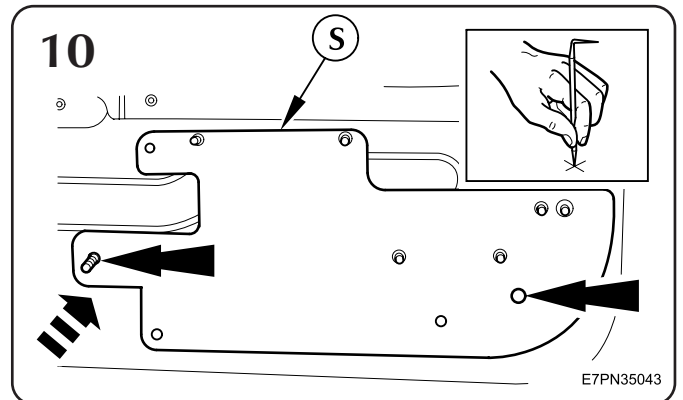
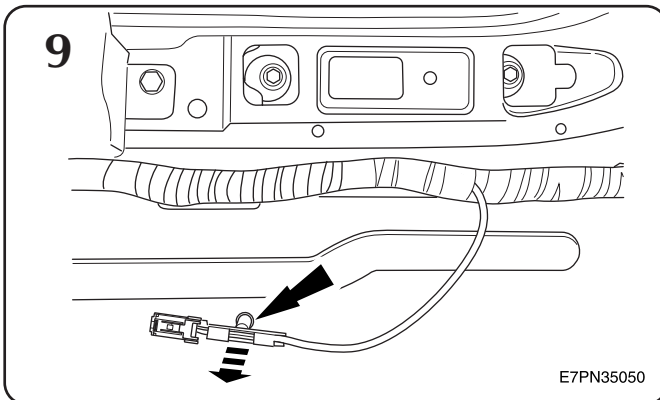
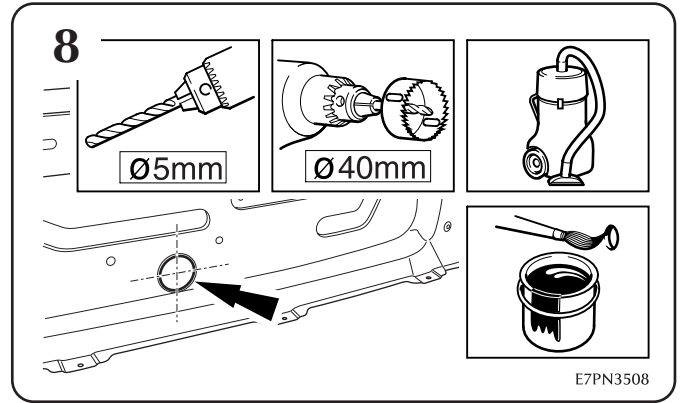
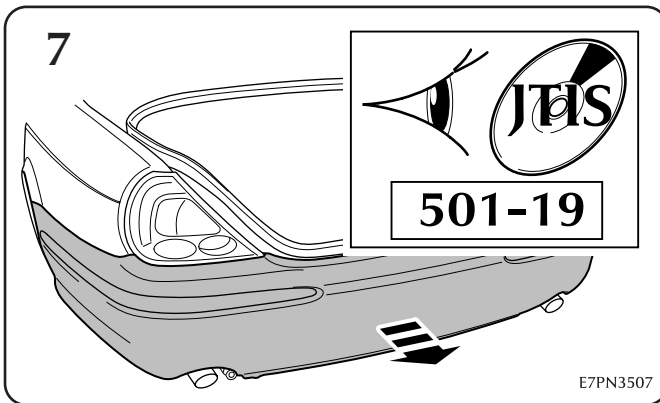
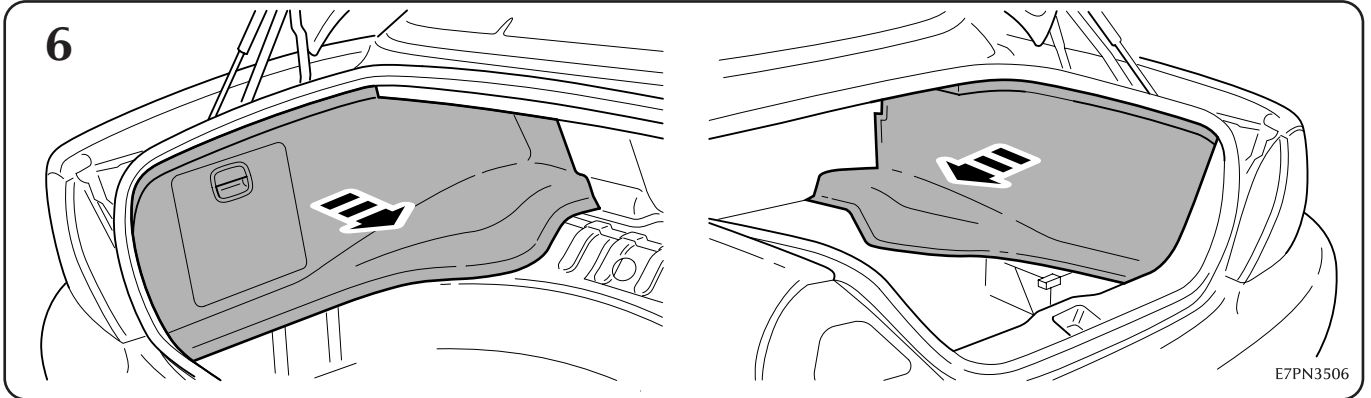
Part No. C2C 7388 & C2C 7389



**FITTING INSTRUCTIONS, INSTRUCTIONS DE MONTAGE,
EINBAUANLEITUNG, ISTRUZIONI DI MONTAGGIO,
INSTRUCCIONES DE MONTAJE, 取扱説明書**

**The XJ, La XJ,
Der XJ, XJ**

Towbar Electrics (7pin 12N & 7pin 12S), Système électrique de barre de remorquage (7 borches 12N et 7 borches 12S), Elektrik - Anhängerkupplung (7 Pin Ausführung 12N und 7 Pin Ausführung 12S), Sistema eléctrico del remolque (12N de 7 terminales y 12S de 7 terminales), Sistema elettrico barra di traino (7 pin 12N e 7 pin 12S), 牽引バー エレクトリクス (7ピン 12N & 7ピン 12S)



MY 2003 →

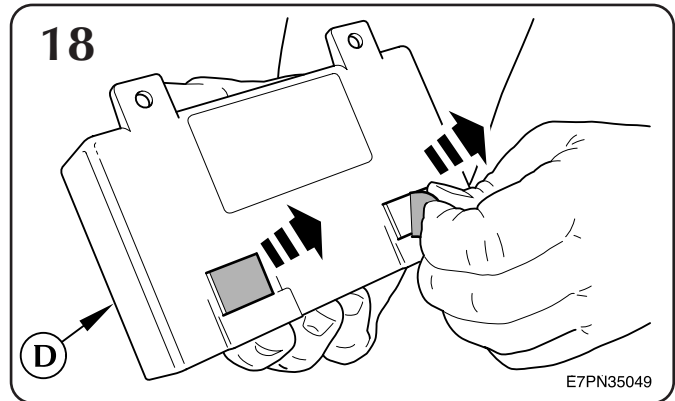
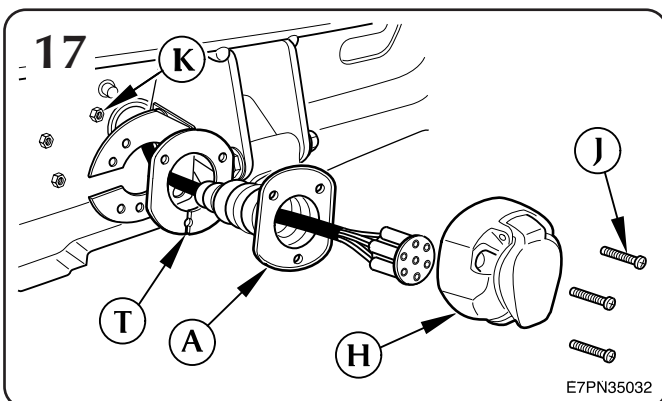
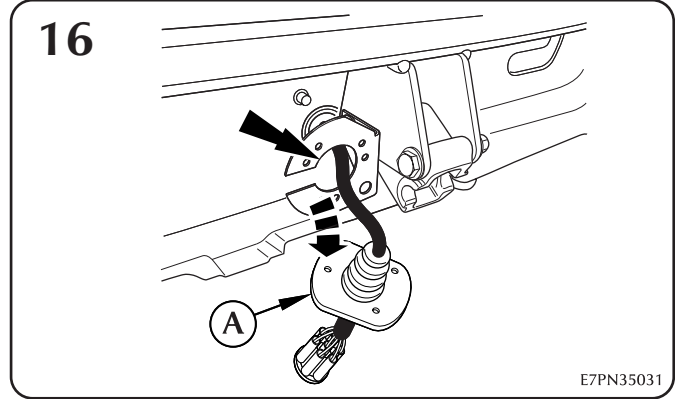
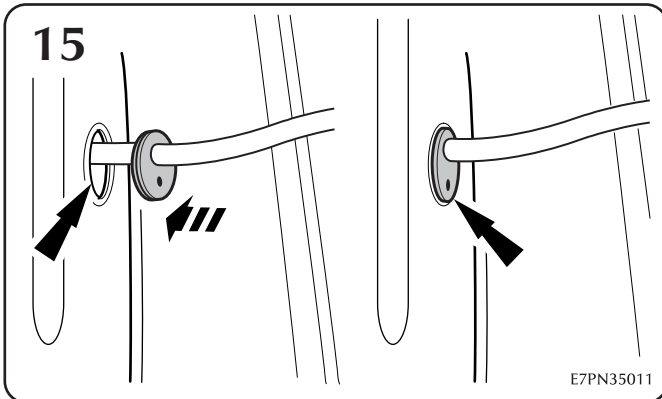
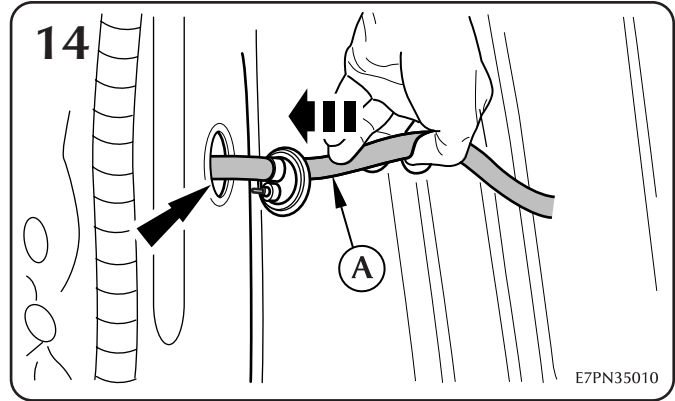
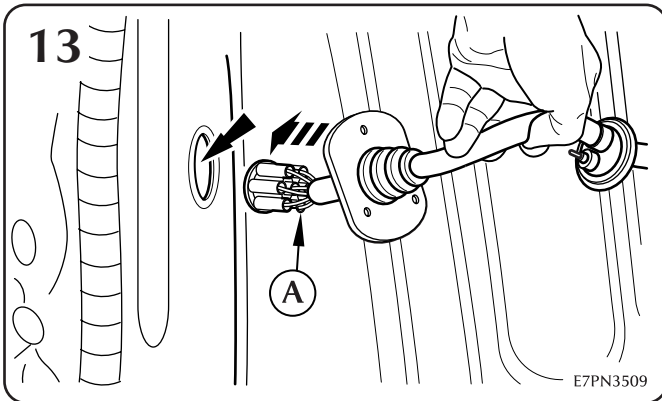
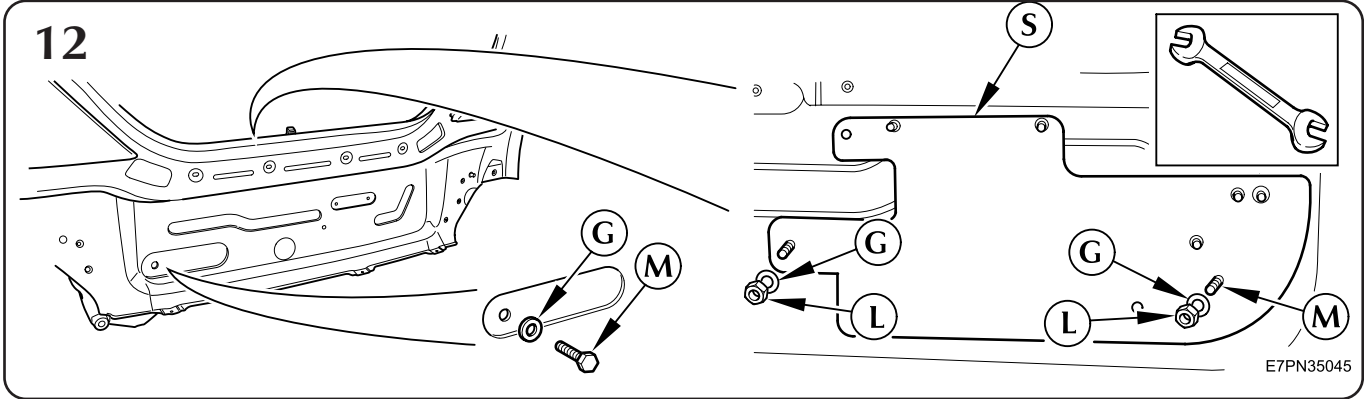
Part No. C2C 7388 & C2C 7389



**FITTING INSTRUCTIONS, INSTRUCTIONS DE MONTAGE,
EINBAUANLEITUNG, ISTRUZIONI DI MONTAGGIO,
INSTRUCCIONES DE MONTAJE, 取扱説明書**

**The XJ, La XJ,
Der XJ, XJ**

Towbar Electrics (7pin 12N & 7pin 12S), Système électrique de barre de remorquage (7 borches 12N et 7 borches 12S), Elektrik - Anhängerkupplung (7 Pin Ausführung 12N und 7 Pin Ausführung 12S), Sistema eléctrico del remolque (12N de 7 terminales y 12S de 7 terminales), Sistema elettrico barra di traino (7 pin 12N e 7 pin 12S), 牽引バー エレクトリクス (7ピン 12N & 7ピン 12S)



MY 2003 →

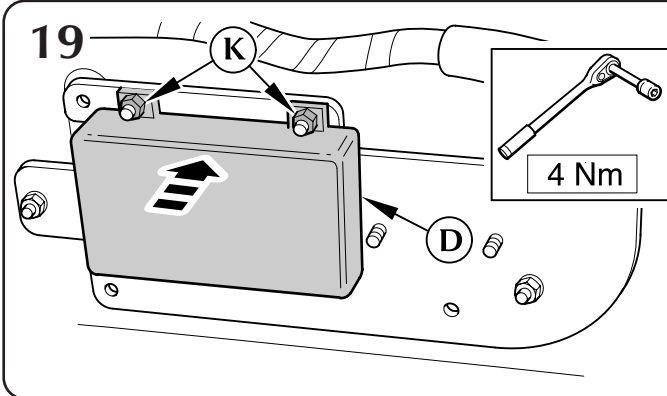
Part No. C2C 7388 & C2C 7389



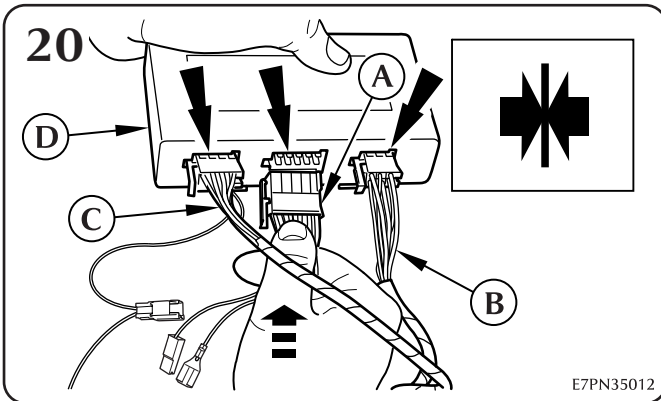
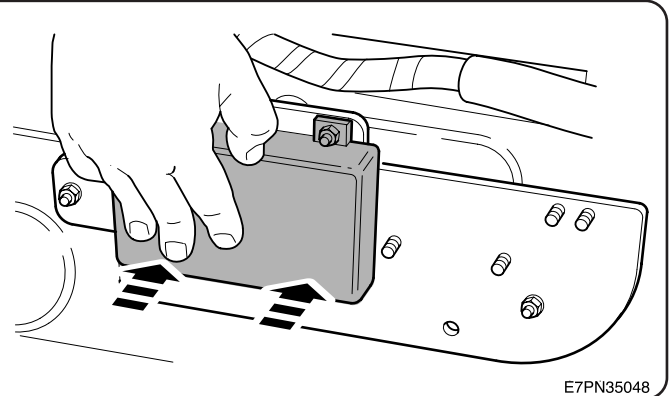
**FITTING INSTRUCTIONS, INSTRUCTIONS DE MONTAGE,
EINBAUANLEITUNG, ISTRUZIONI DI MONTAGGIO,
INSTRUCCIONES DE MONTAJE, 取扱説明書**

**The XJ, La XJ,
Der XJ, XJ**

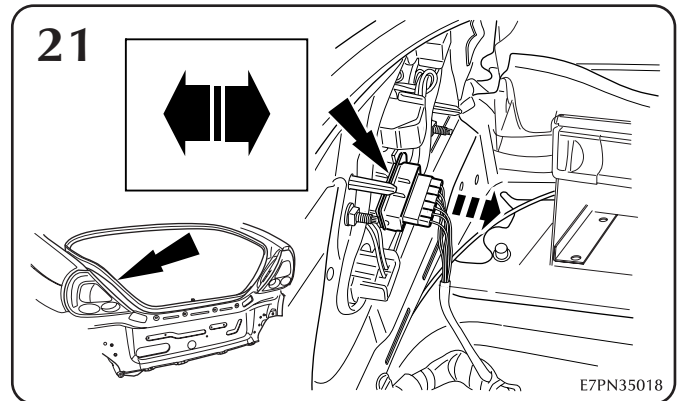
Towbar Electrics (7 pin 12N & 7 pin 12S), Système électrique de barre de remorquage (7 borches 12N et 7 borches 12S), Elektrik - Anhängerkupplung (7 Pin Ausführung 12N und 7 Pin Ausführung 12S), Sistema eléctrico del remolque (12N de 7 terminales y 12S de 7 terminales), Sistema elettrico barra di traino (7 pin 12N e 7 pin 12S), 牽引バー エレクトリクス (7ピン 12N & 7ピン 12S)



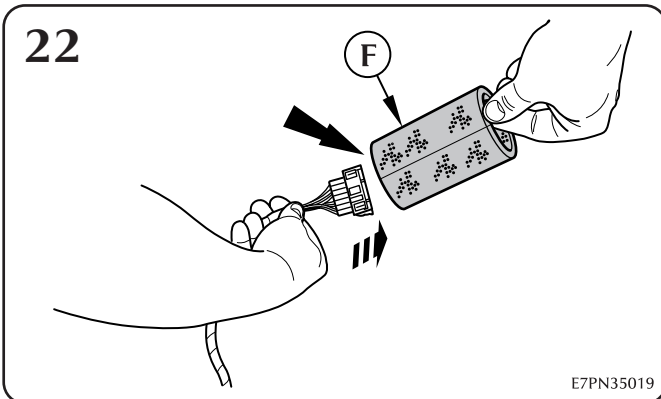
E7PN35048



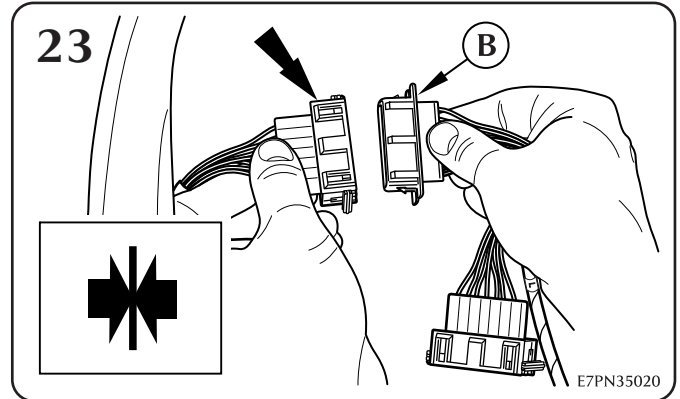
E7PN35012



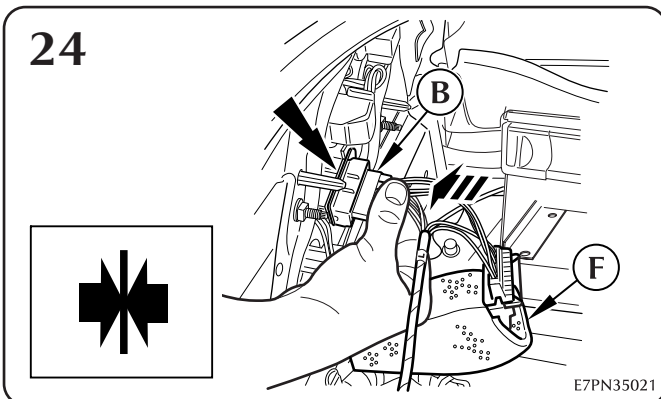
E7PN35018



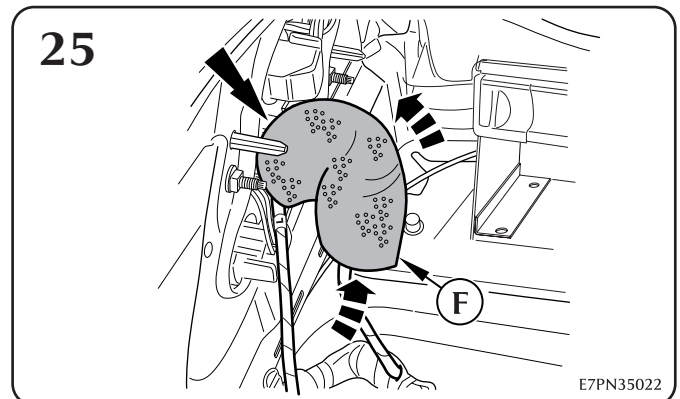
E7PN35019



E7PN35020



E7PN35021



E7PN35022

MY 2003 →

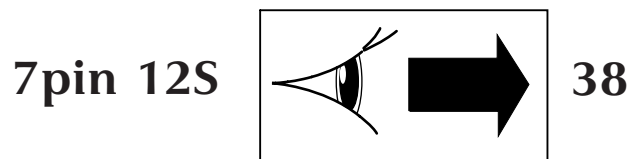
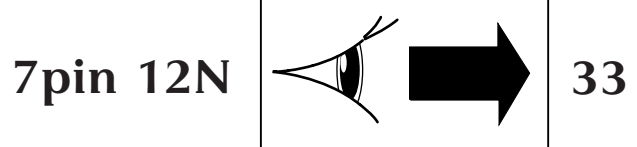
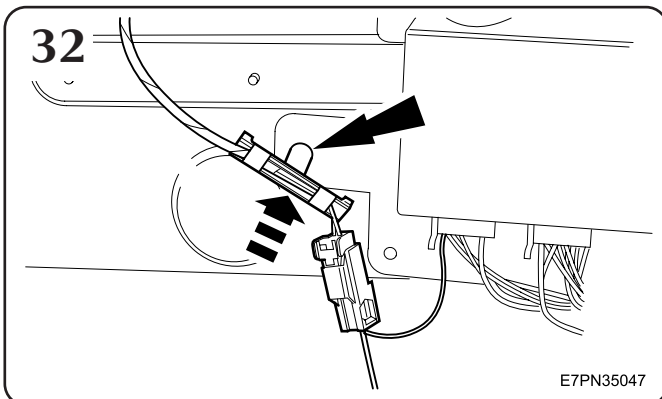
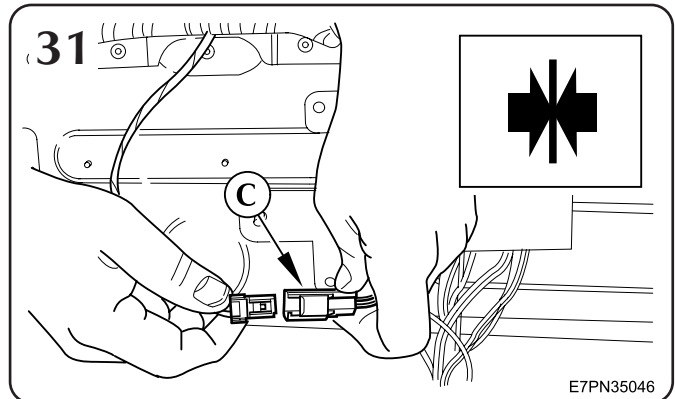
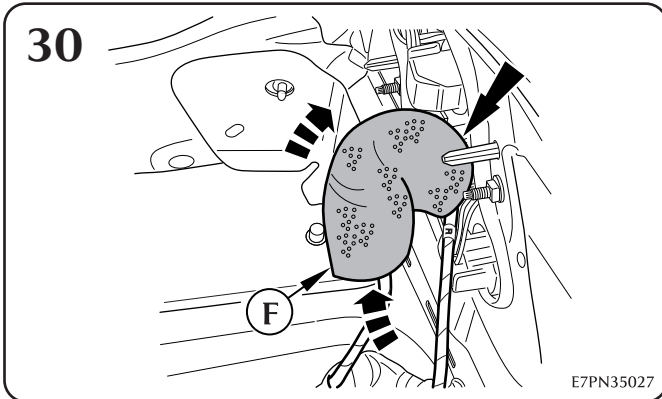
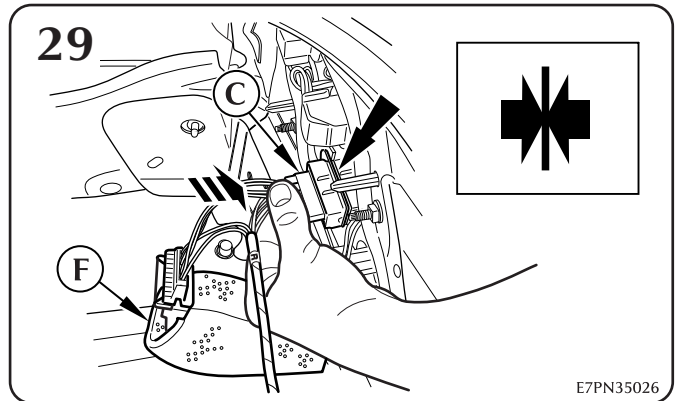
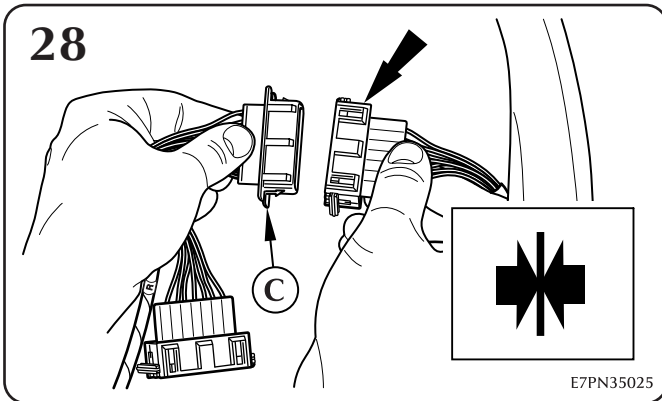
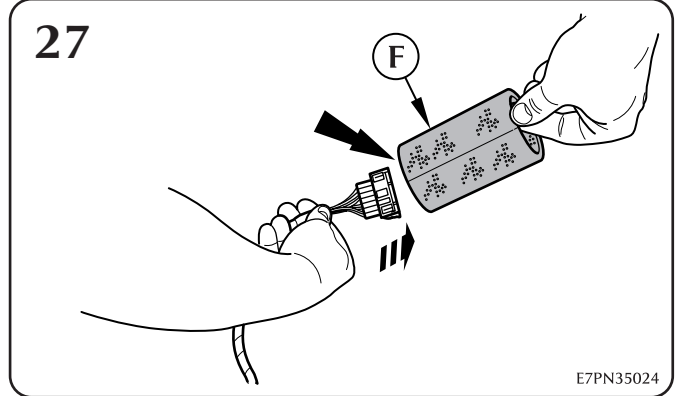
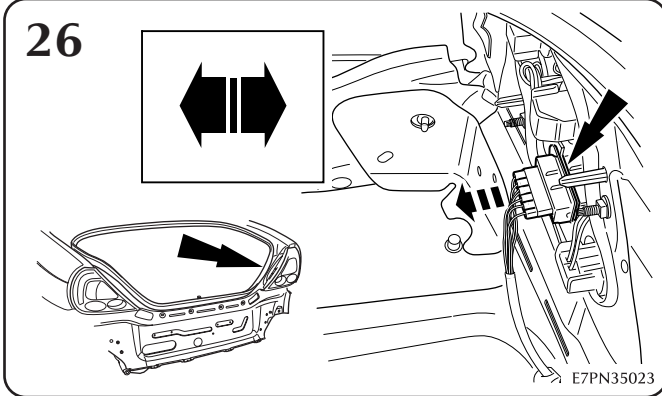
Part No. C2C 7388 & C2C 7389



**FITTING INSTRUCTIONS, INSTRUCTIONS DE MONTAGE,
EINBAUANLEITUNG, ISTRUZIONI DI MONTAGGIO,
INSTRUCCIONES DE MONTAJE, 取扱説明書**

**The XJ, La XJ,
Der XJ, XJ**

Towbar Electrics (7pin 12N & 7pin 12S), Système électrique de barre de remorquage (7 borches 12N et 7 borches 12S), Elektrik - Anhängerkupplung (7 Pin Ausführung 12N und 7 Pin Ausführung 12S), Sistema eléctrico del remolque (12N de 7 terminales y 12S de 7 terminales), Sistema elettrico barra di traino (7 pin 12N e 7 pin 12S), 牽引バー エレクトリクス (7ピン 12N & 7ピン 12S)



MY 2003 →

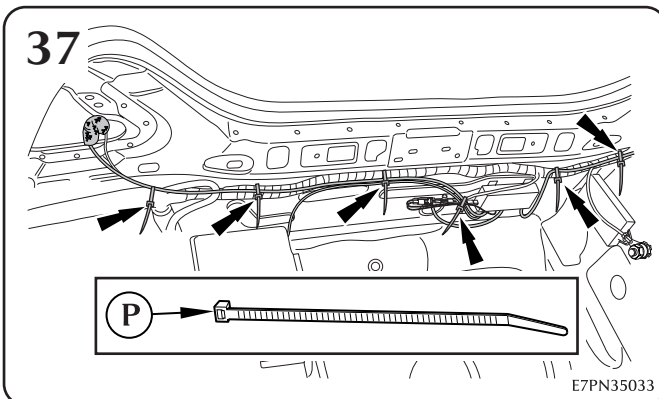
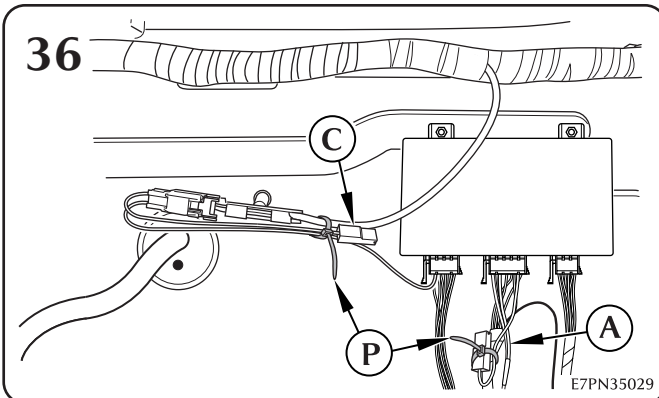
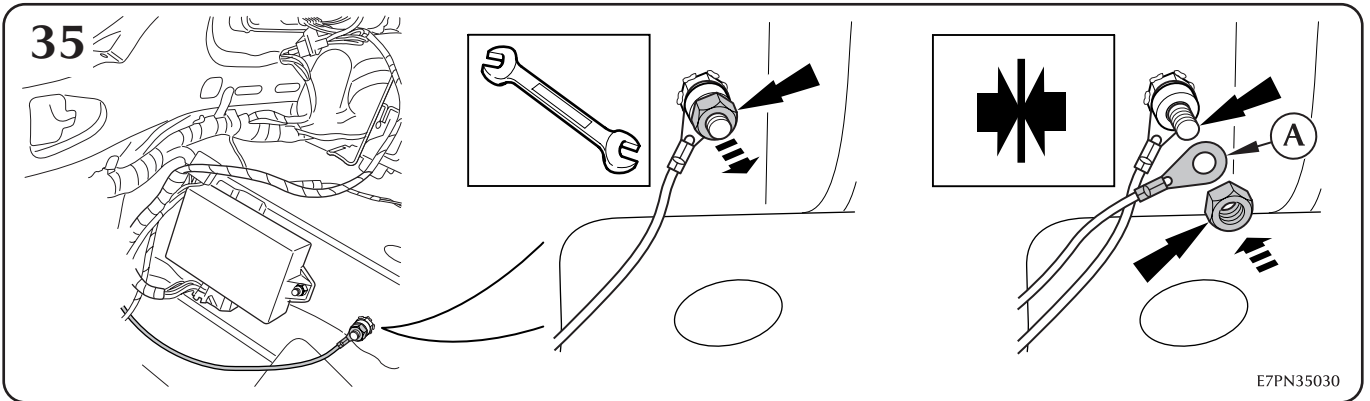
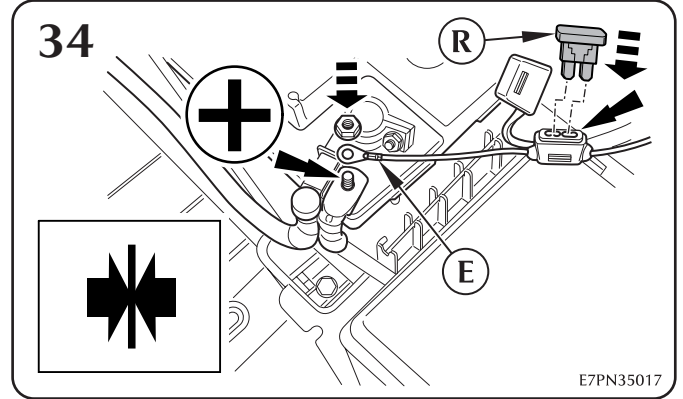
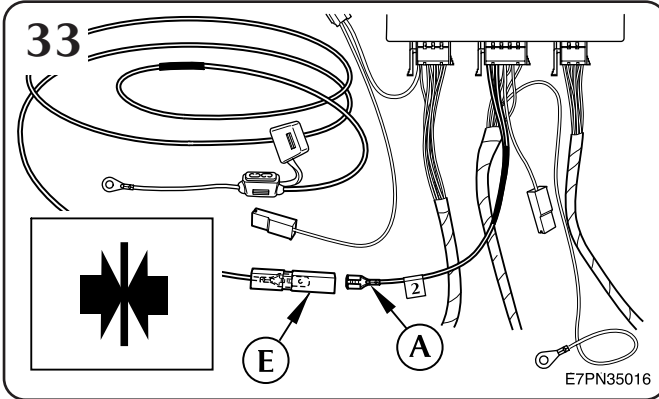
Part No. C2C 7388 & C2C 7389



**FITTING INSTRUCTIONS, INSTRUCTIONS DE MONTAGE,
EINBAUANLEITUNG, ISTRUZIONI DI MONTAGGIO,
INSTRUCCIONES DE MONTAJE, 取扱説明書**

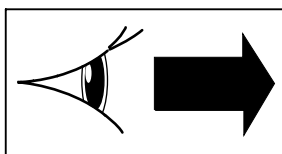
**The XJ, La XJ,
Der XJ, XJ**

**Towbar Electrics (7pin 12N), Système électrique de barre de remorquage (7 bornes 12N),
Elektrik - Anhängerkupplung (7 Pin Ausführung 12N),
Sistema eléctrico del remolque (12N de 7 terminales),
Sistema elettrico barra di traino (7 pin 12N),
牽引バー エレクトリクス (7ピン 12N)**



Notes: Hinweise: Note: Nota: 注:

- 37. Use cable ties to secure as required.
- 37. Utiliser les attache-câbles selon besoin.
- 37. Kabelbinder wie erforderlich zur Sicherung verwenden.
- 37. Fije los componentes con abrazaderas de plástico según proceda.
- 37. Utilizzare le fascette serrafili per fissare in modo opportuno.
- 37. 必要に応じて、ケーブル タイを使用して固定してください。



52

MY 2003 →

Part No. C2C 7388 & C2C 7389

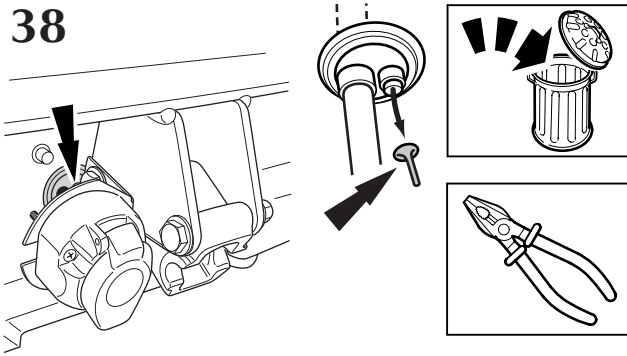


**FITTING INSTRUCTIONS, INSTRUCTIONS DE MONTAGE,
EINBAUANLEITUNG, ISTRUZIONI DI MONTAGGIO,
INSTRUCCIONES DE MONTAJE, 取扱説明書**

**The XJ, La XJ,
Der XJ, XJ**

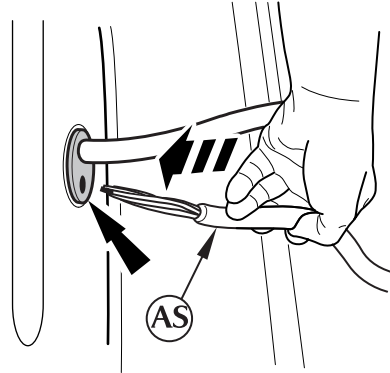
**Towbar Electrics (7pin 12S), Système électrique de barre de remorquage (7 bornes 12S),
Elektrik – Anhängerkupplung (7 Pin Ausführung 12S),
Sistema eléctrico del remolque (12S de 7 terminales),
Sistema elettrico barra di traino (7 pin 12S),
牽引バー エレクトリクス (7ピン 12S)**

38



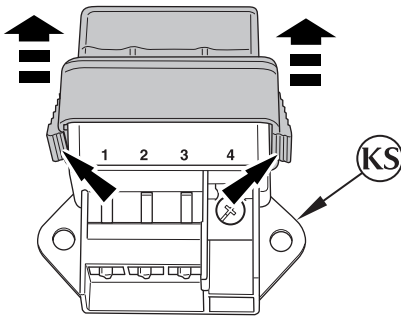
E7PS35018

39



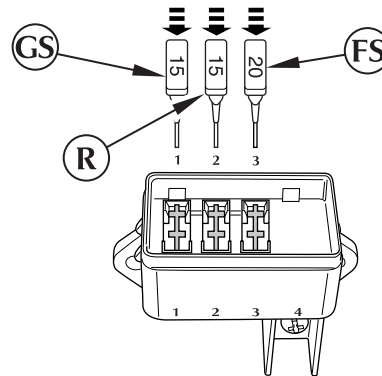
E7PS35019

40



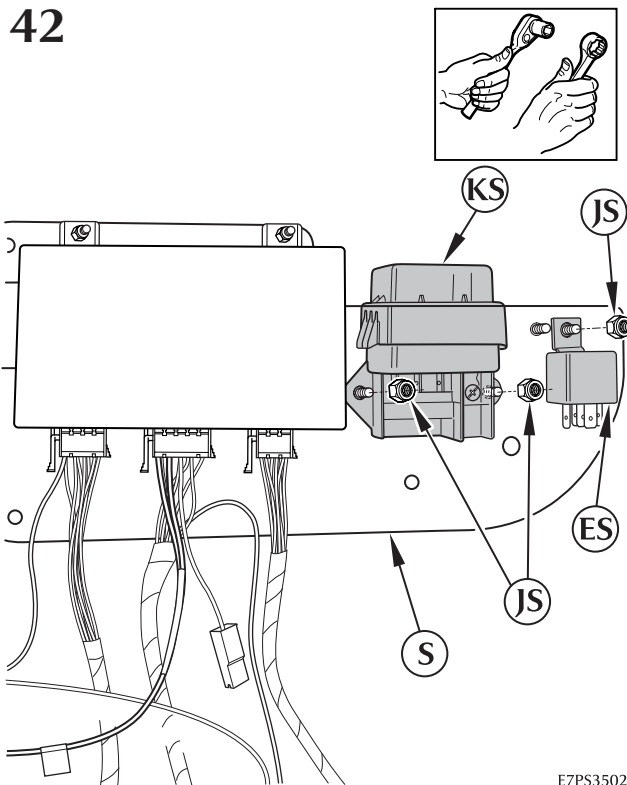
E7PS35020

41



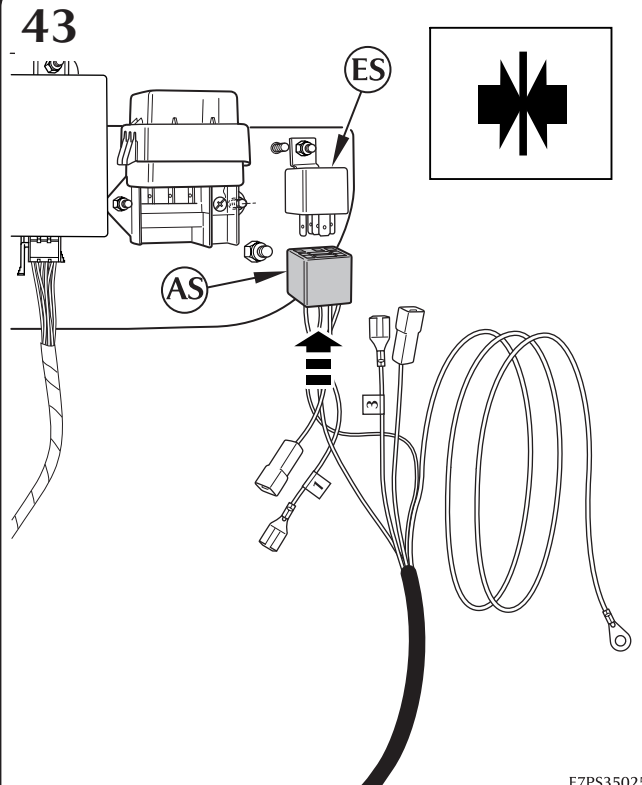
E7PS35021

42



E7PS35023

43



E7PS35025

MY 2003 →

Part No. C2C 7388 & C2C 7389

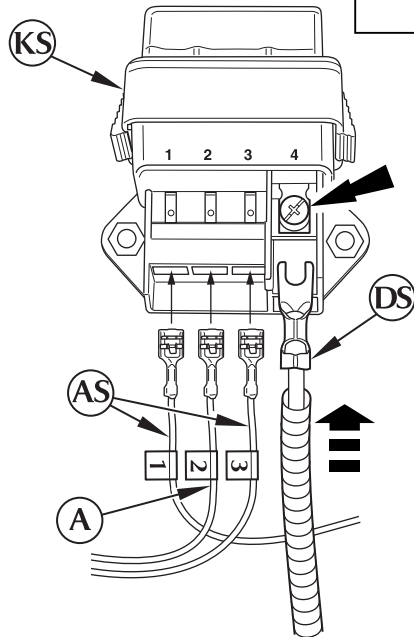


FITTING INSTRUCTIONS, INSTRUCTIONS DE MONTAGE,
EINBAUANLEITUNG, ISTRUZIONI DI MONTAGGIO,
INSTRUCCIONES DE MONTAJE, 取扱説明書

The XJ, La XJ,
Der XJ, XJ

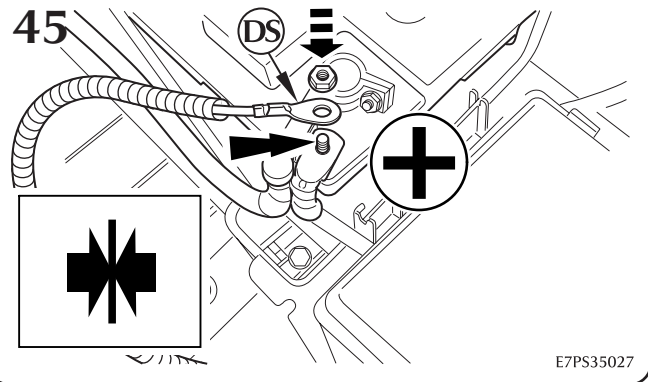
Towbar Electrics (7 pin 12S), Système électrique de barre de remorquage (7 bornes 12S),
Elektrik - Anhängerkupplung (7 Pin Ausführung 12S),
Sistema eléctrico del remolque (12S de 7 terminales),
Sistema elettrico barra di traino (7 pin 12S),
牽引バー エレクトリクス (7ピン 12S)

44



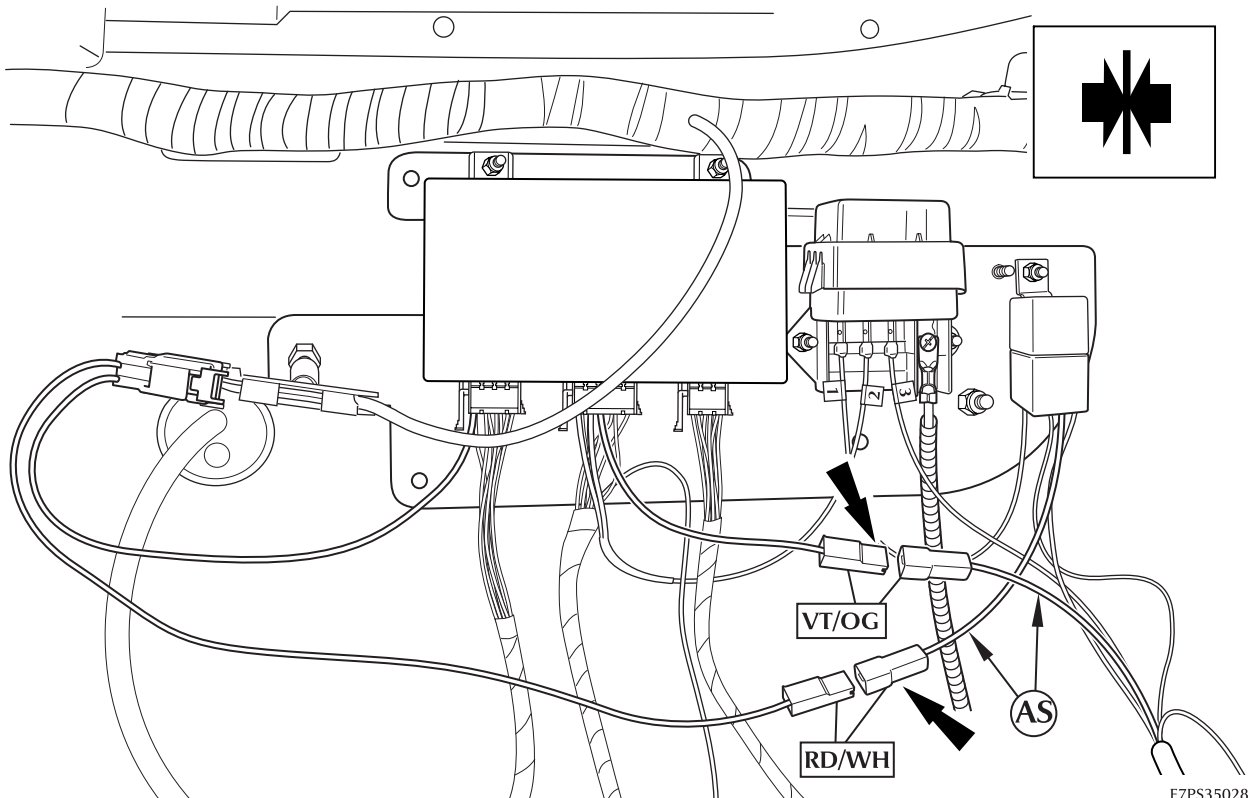
E7PS35026

45



E7PS35027

46



E7PS35028

MY 2003 →

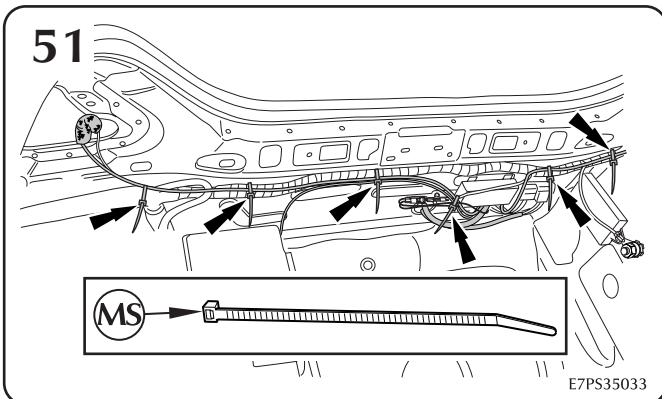
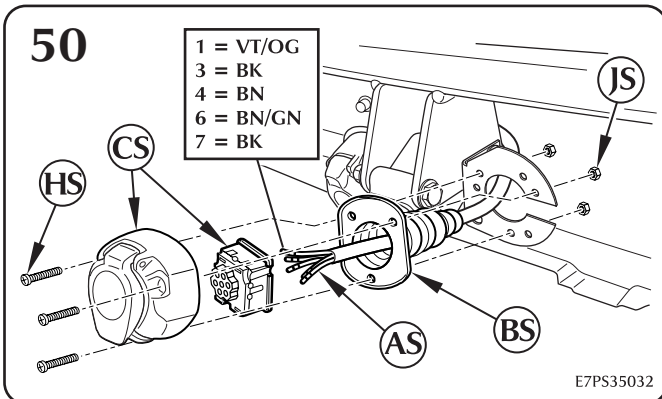
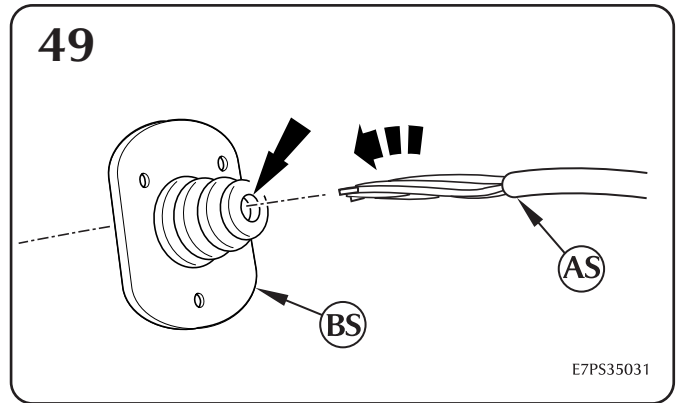
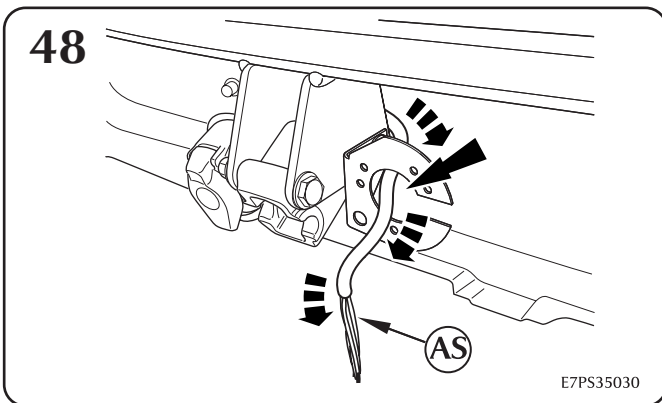
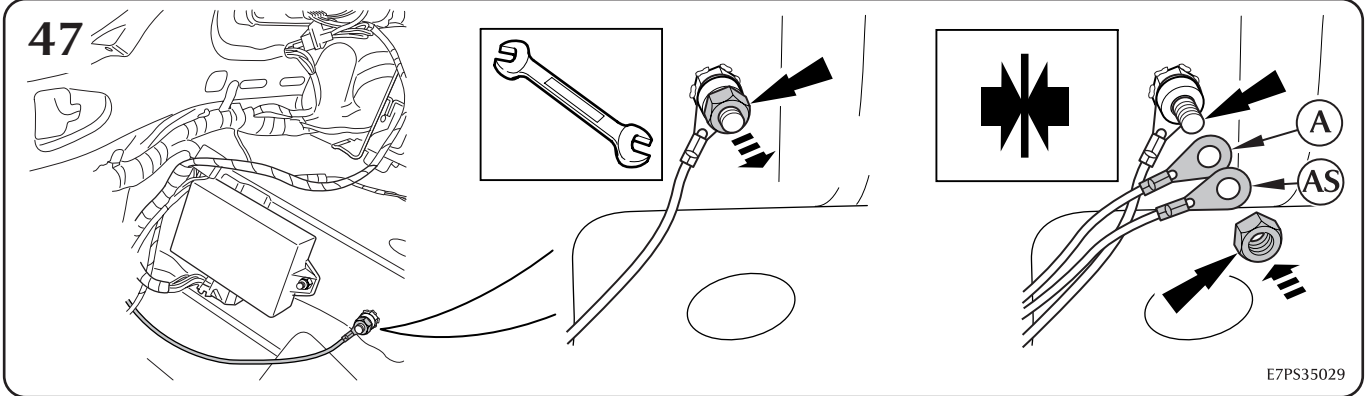
Part No. C2C 7388 & C2C 7389



FITTING INSTRUCTIONS, INSTRUCTIONS DE MONTAGE,
EINBAUANLEITUNG, ISTRUZIONI DI MONTAGGIO,
INSTRUCCIONES DE MONTAJE, 取扱説明書

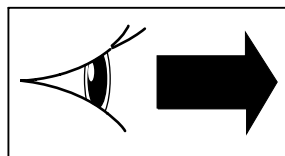
The XJ, La XJ,
Der XJ, XJ

Towbar Electrics (7pin 12S), Système électrique de barre de remorquage (7 bornes 12S),
Elektrik - Anhängerkupplung (7 Pin Ausführung 12S),
Sistema eléctrico del remolque (12S de 7 terminales),
Sistema elettrico barra di traino (7 pin 12S),
牽引バー エレクトリクス (7ピン 12S)



Notes: Hinweise: Note: Nota: 注:

- 51. Use cable ties to secure as required.
- 51. Utiliser les attache-câbles selon besoin.
- 51. Kabelbinder wie erforderlich zur Sicherung verwenden.
- 51. Fije los componentes con abrazaderas de plástico según proceda.
- 51. Utilizzare le fascette serrafili per fissare in modo opportuno.
- 51. 必要に応じて、ケーブル タイを使用して固定してください。



MY 2003 →

Part No. C2C 7388 & C2C 7389

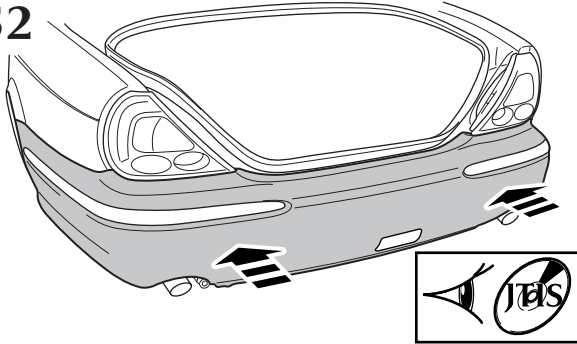


**FITTING INSTRUCTIONS, INSTRUCTIONS DE MONTAGE,
EINBAUANLEITUNG, ISTRUZIONI DI MONTAGGIO,
INSTRUCCIONES DE MONTAJE, 取扱説明書**

**The XJ, La XJ,
Der XJ, XJ**

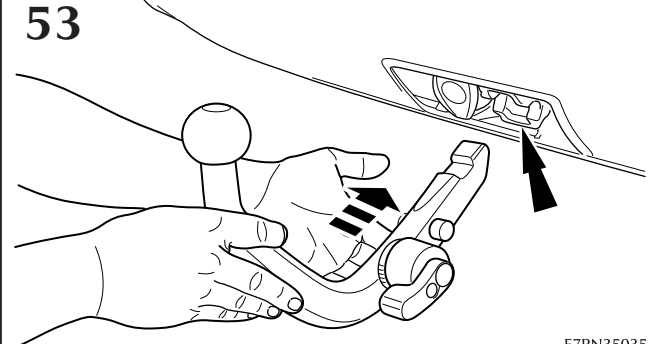
Towbar Electrics (7pin 12N & 7pin 12S), Système électrique de barre de remorquage (7 borches 12N et 7 borches 12S), Elektrik - Anhängerkupplung (7 Pin Ausführung 12N und 7 Pin Ausführung 12S), Sistema eléctrico del remolque (12N de 7 terminales y 12S de 7 terminales), Sistema elettrico barra di traino (7 pin 12N e 7 pin 12S), 牽引バー エレクトリクス (7ピン 12N & 7ピン 12S)

52



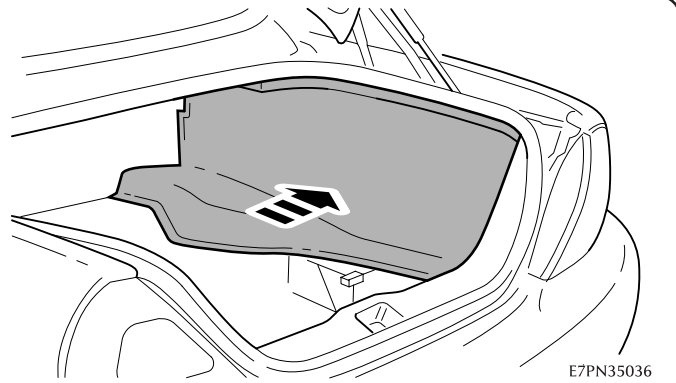
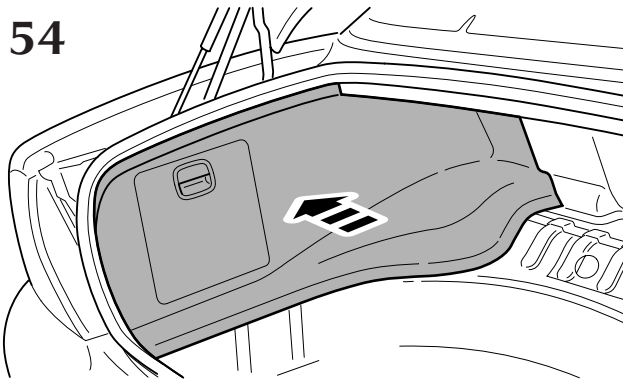
E7PN35034

53



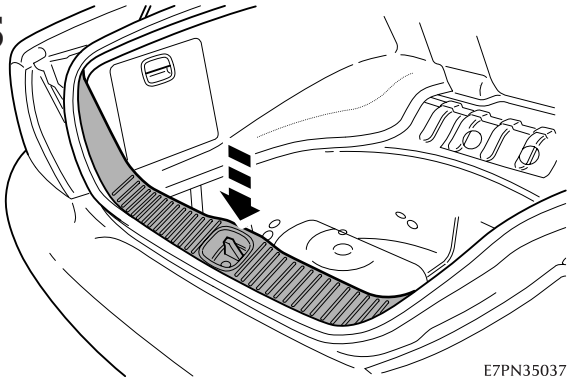
E7PN35035

54



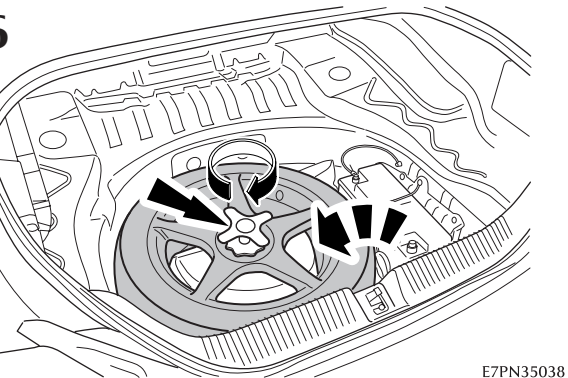
E7PN35036

55



E7PN35037

56



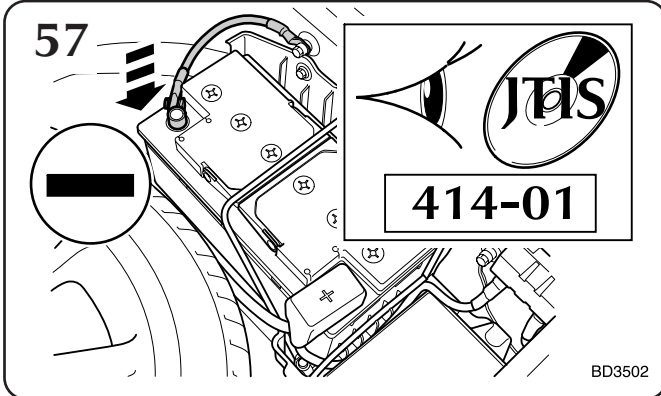
E7PN35038

MY 2003 →

Part No. C2C 7388 & C2C 7389

**The XJ, La XJ,
Der XJ, XJ**

Towbar Electrics (7pin 12N & 7pin 12S), Système électrique de barre de remorquage (7 borches 12N et 7 borches 12S), Elektrik - Anhängerkupplung (7 Pin Ausführung 12N und 7 Pin Ausführung 12S), Sistema eléctrico del remolque (12N de 7 terminales y 12S de 7 terminales), Sistema elettrico barra di traino (7 pin 12N e 7 pin 12S), 牽引バー エレクトリクス (7ピン 12N & 7ピン 12S)



Notes: Hinweise: Note: Nota: 注:

- 57. Refer to J.T.I.S / Drivers Handbook to ensure correct operations are carried out, relevant to battery disconnect and reconnect.
- 57. Se reporter au TIS Jaguar / Manuel de l'utilisateur pour pouvoir effectuer les opérations correctes, applicables au débranchement et au branchement de la batterie.
- 57. Zur korrekten Durchführung der Arbeitsschritte beim Ab- und Anklempfen der Batterie siehe JTIS/Fahrzeug-Bedienungsanleitung.
- 57. Remítase al JTIS/Manual del propietario para comprobar que se realizan las operaciones correspondientes relativas a la desconexión y conexión de la batería.
- 57. Vedere il J.T.I.S / Manuale del proprietario per accertarsi di eseguire le operazioni corrette, per ciò che concerne lo scollegramento e il collegamento della batteria.
- 57. バッテリーの取外しと接続に関連する正しい作業を実施するためには、J.T.I.S / ドライバー ハンドブックを参照して下さい。

